

Natura 2000 Une démarche volontaire

En ce qui concerne la gestion des sites Natura 2000, la France a opté pour une politique contractuelle basée sur le volontariat.

Tous les acteurs locaux (résidents, porteurs de projets, collectivités...) peuvent contribuer à la préservation de ce site remarquable.

Vous êtes propriétaire d'une parcelle au sein du périmètre ? Gestionnaire ou exploitant ? Les outils suivants sont à votre disposition :

- les Mesures Agro-Environnementales et Climatiques (MAEC)
- les Contrats Natura 2000
- les Chartes Natura 2000

Envie d'en savoir plus ?
Vous pouvez contacter
les animateurs du site

Le Conservatoire d'espaces naturels de Nouvelle-Aquitaine

Référente Natura 2000
Nolwenn QUÉRO
n.quero@cen-na.org
Tél : 05.53.80.93.98

La Chambre d'Agriculture de la Dordogne

Référent MAEC
Bernadette BOISVERT
bernadette.boisvert@dordogne.chambagri.fr
Tél : 05.53.28.60.80

Avec le soutien financier de



Cofinancé par l'Union européenne



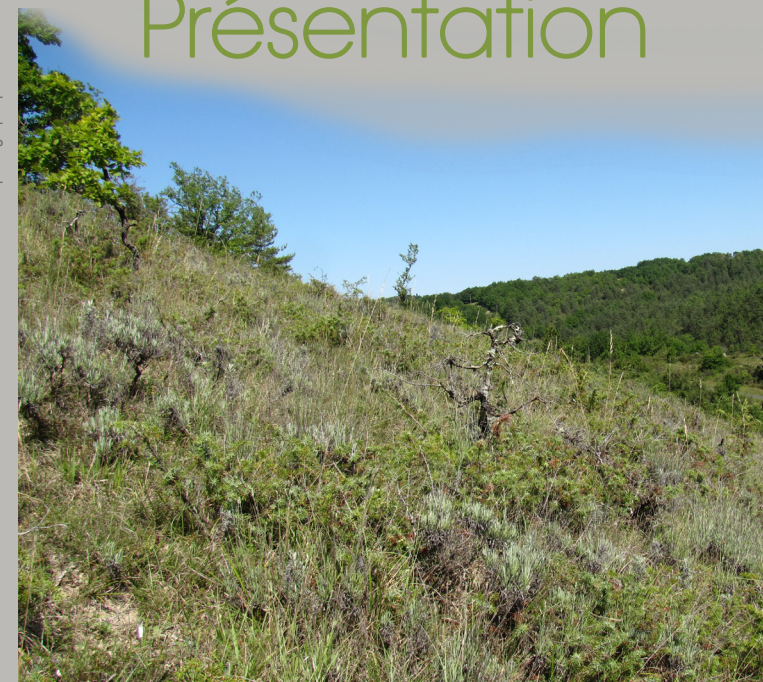
*La Nouvelle-Aquitaine et l'Europe
agissent ensemble pour votre territoire*



Natura 2000 Coteaux calcaires du causse de Daglan et de la vallée du Céou



Présentation



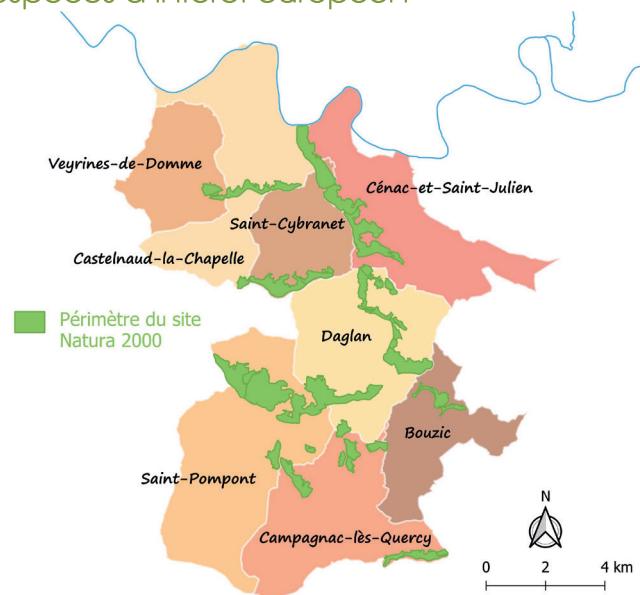
Site Natura 2000 Coteaux calcaires du causse de Daglan et de la vallée du Céou

1195 hectares

8 communes concernées

6 habitats d'intérêt européen

5 espèces d'intérêt européen



Lézard ocellé © Matthieu Berroneau

Natura 2000, qu'est-ce que c'est ?

Le réseau Natura 2000 est un ensemble de sites européens, désignés pour la rareté ou la fragilité des habitats naturels et des espèces animales et végétales qui s'y trouvent.

Natura 2000 a pour vocation la conservation de ce patrimoine naturel en valorisant les usages locaux qui ont contribué au maintien de cette biodiversité.



Criquet bariolé © Nolwenn Quéro

Le patrimoine naturel

Les coteaux calcaires du secteur sont constitués d'une mosaïque de milieux naturels parmi lesquels on retrouve des pelouses sèches, des landes à genévriers, des forêts de chênes verts,...

Ces milieux reconnus comme rares au niveau européen abritent une faune et une flore remarquables comme le Lézard ocellé, le Criquet bariolé, la Leuzée conifère, le Pistachier térébinthe,...

Favoriser l'ouverture des milieux

Les coteaux calcaires sont aujourd'hui soumis à la déprise agricole entraînant un embroussaillage progressif des milieux ouverts comme les pelouses sèches. Ce phénomène entraîne la disparition des espèces de faune et de flore spécifiques à ces milieux.

Un des enjeux majeurs du site Natura 2000 est de préserver ces habitats naturels en mettant en place des actions de gestion favorisant la réouverture des milieux, puis leur entretien.

Pastoralisme et gestion d'espaces naturels

Le pastoralisme est un atout pour la gestion des milieux sensibles tels que les pelouses sèches. Les animaux pâturent et entretiennent un milieu où il est difficile de faire un entretien mécanique.

Ainsi un pâturage par des ovins lorsqu'il est adapté permet d'éviter l'enrichissement et de conserver les milieux ouverts où les enjeux de préservation de la biodiversité sont importants.



Leuzée conifère © Cyrille Gouat