

2^{ème} Comité de Pilotage

- Animation du site Natura 2000

1

- Site FR7200672 - « Coteaux calcaires du causse de Daglan et de la vallée du Céou »

Ordre du Jour

➤ Rappels

- Historique, Périmètres, Enjeux,...

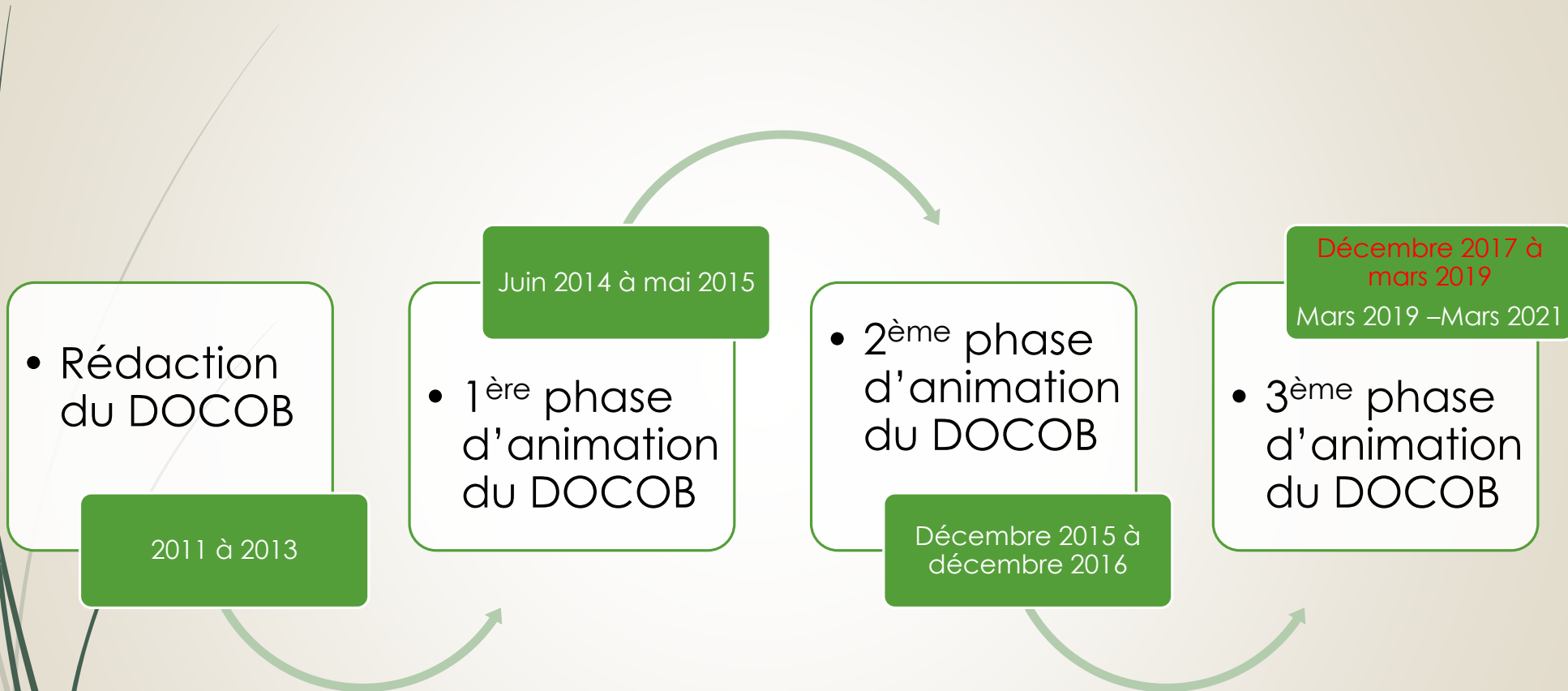
➤ Animation du site Natura 2000

- Point d'étape sur l'animation en cours (Décembre 2017 – Mars 2019)
- Perspectives pour l'animation suivante (Avril 2019 – Avril 2020)

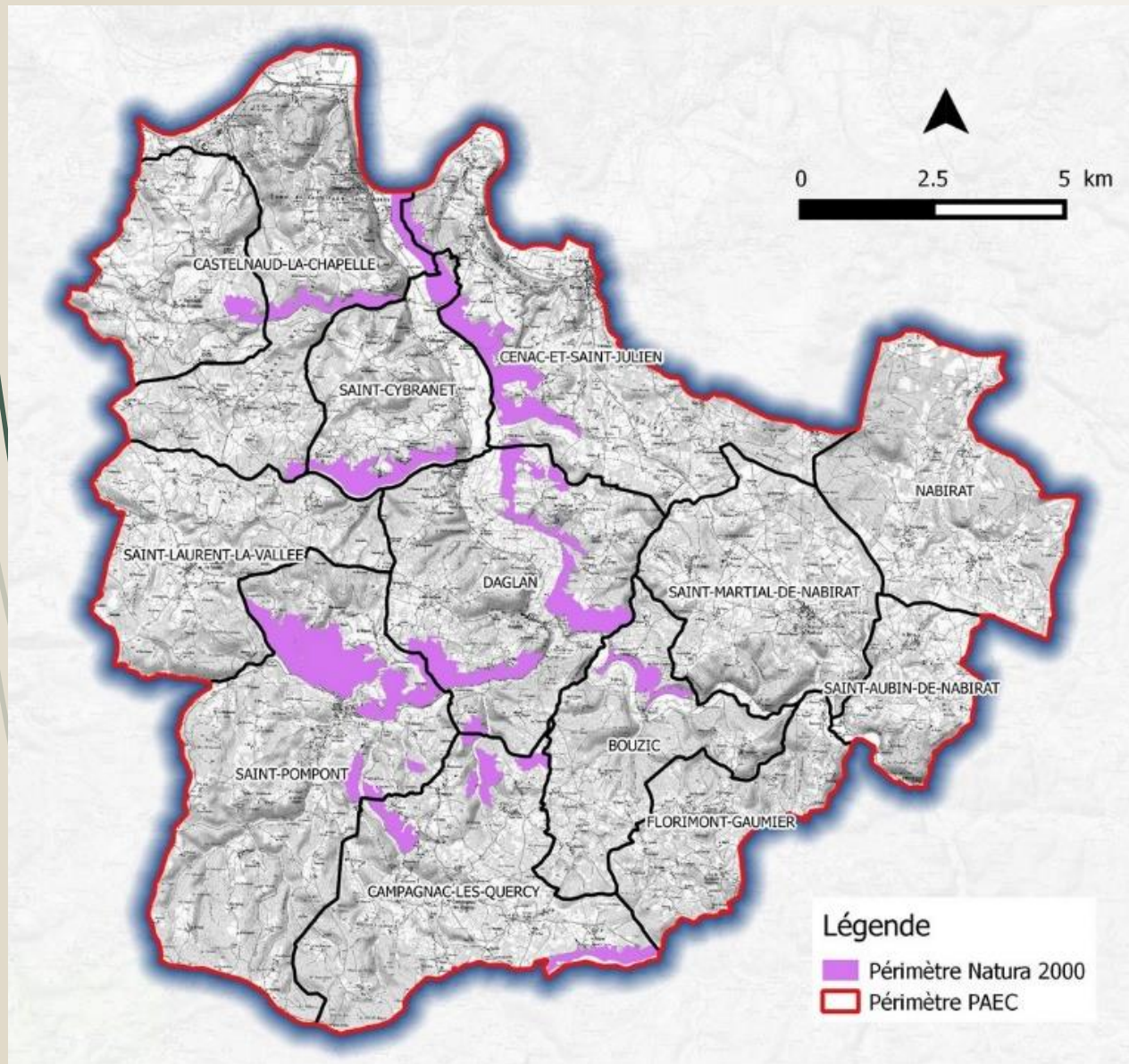
Rappels

« Coteaux calcaires du causse de
Daglan et de la vallée du Céou »

Historique de l'animation



Périmètre natura 2000



Périmètre de **1195,31 ha**
8 communes concernées

Enjeux sur le site

Enjeux liés aux habitats naturels dits d'intérêt communautaire (annexe 1 de la DHFF) => 6 HIC recensés et cartographiés

**1 espèce
d'intérêt
communautaire**

- | | |
|-------------|---|
| 6210 | Pelouses sèches semi-naturelles et faciès d'embuissonnement sur calcaire |
| 5130 | Formations à <i>Juniperus communis</i> sur landes et pelouses calcaires |
| 6510 | Pelouses maigres de fauche de basse altitude |
| 5110 | Formations stables xéro-thermophiles à <i>Buxus sempervirens</i> des pentes rocheuses |
| 9340 | Forêts de <i>Quercus ilex</i> et <i>Quercus rotundifolia</i> |
| 8130 | Eboulis ouest-méditerranéens et thermophiles |



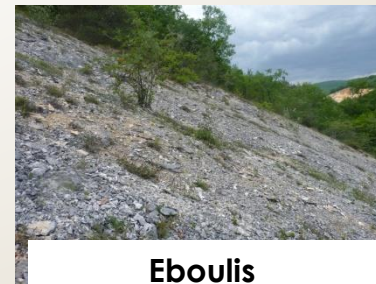
Pelouse sèche



Lande à Genévriers



Chênaies vertes



Eboulis



Prairies

Problématiques sur les sites

Problématique liée à la fermeture des milieux sur coteaux calcaires (pelouses, landes, éboulis)

Problématique liée au maintien des boisements (chênaies vertes, hêtraies calcicoles)

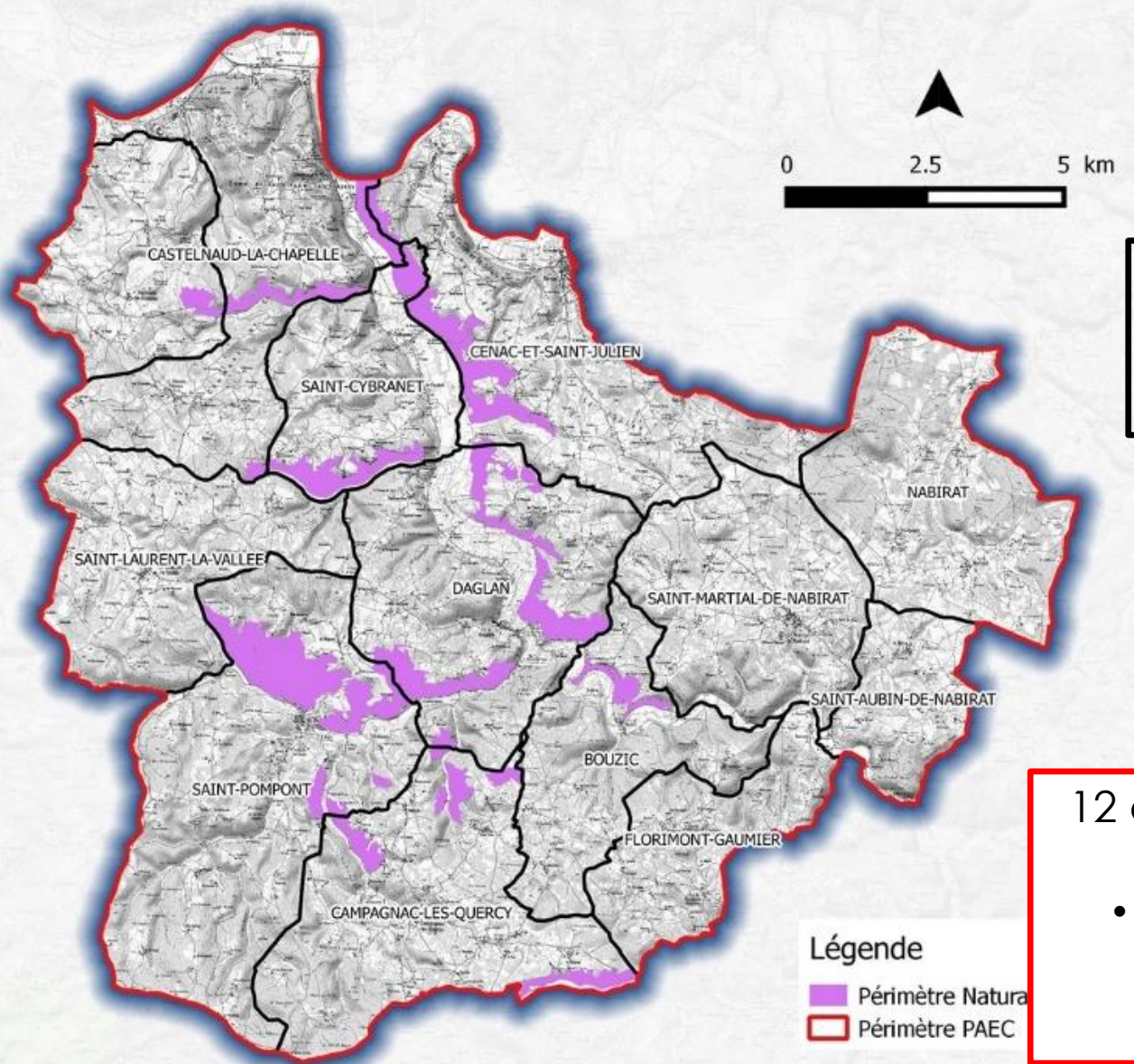
TROUVER LES SOLUTIONS POUR :

- Limiter / Enrayer la fermeture des milieux ouverts sur coteaux
- Maintenir les boisements d'intérêt communautaire



- Mise en œuvre d'actions de gestion contractuelles (MAEC, Contrat Natura 2000)
 - Actions de sensibilisation, communication,...

Périmètre d'application des différents outils contractuels de gestion



Périmètre du site Natura 2000 :

- Contrat N2000 ni ni
- Contrat forestier

12 communes concernées par les sites :

- Mesures Agro-Environnementales et Climatiques

Animation du site Natura 2000

Point d'étape sur l'animation en cours (Décembre
2017 – Mars 2019)

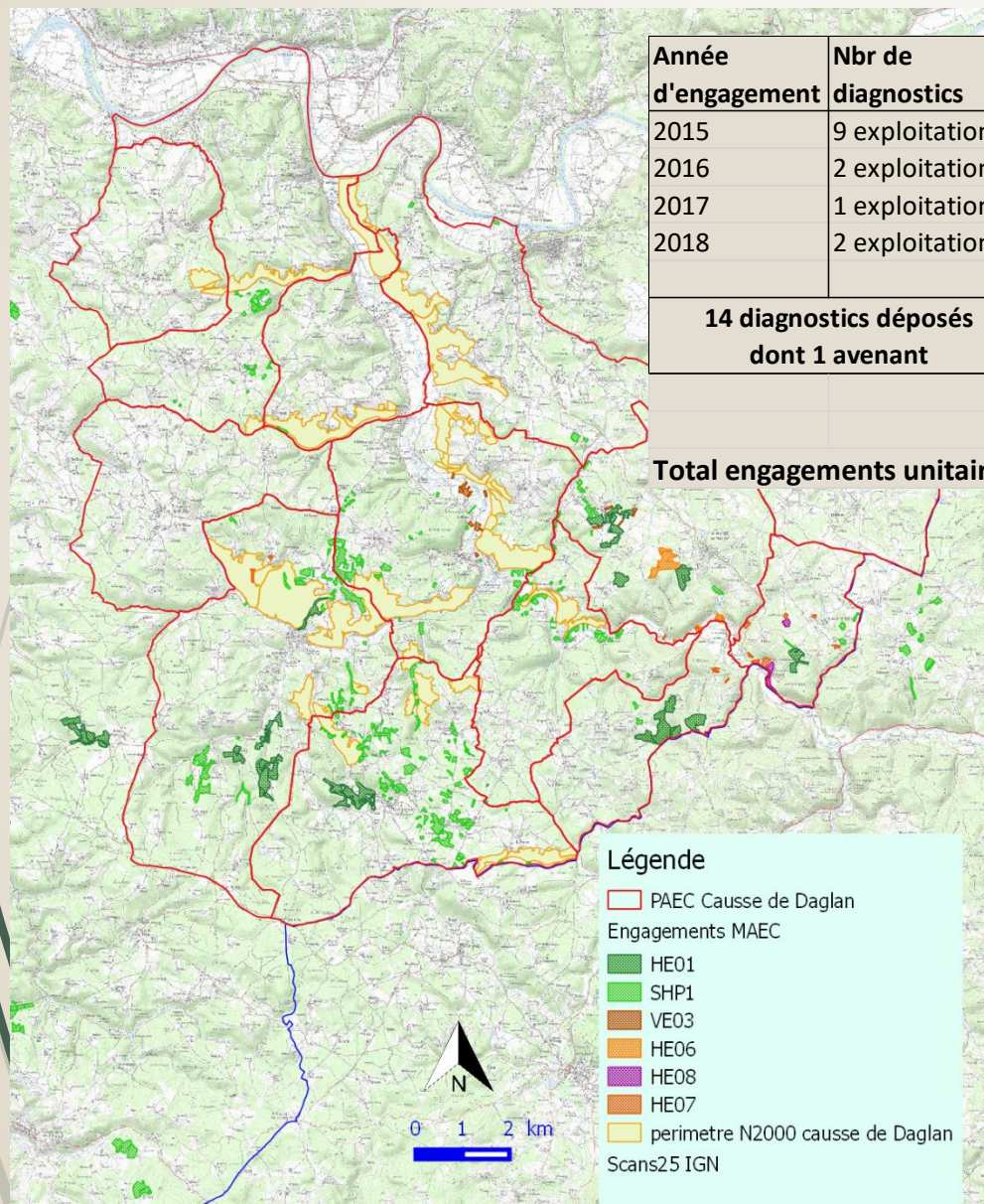
Mise en œuvre des MAEc

Les mesures proposées dans le PAEC Coteaux calcaires du Sud-Dordogne

Enjeux : maintien des milieux ouverts et protection des territoires de chasse des chiroptères

Code de la mesure	Objectifs de la mesure	Montant
AQ_CCSD_SHP1	Mesure systèmes herbagers et pastoraux individuelle	58,33 €
AQ_CCSD_SHP2	Mesure systèmes herbagers et pastoraux collective	47,15 €
AQ_CCSD_HE01	Milieux ouverts - Maintien de l'ouverture par gestion pastorale	75,44 €
AQ_CCSD_HE02	Milieux moyennement embroussaillés - maintien de l'ouverture par entretien mécanique/manuel	82,63 €
AQ_CCSD_HE03	Milieux moyennement embroussaillés - maintien de l'ouverture par gestion pastorale et complément mécanique	135,44 €
AQ_CCSD_HE04	Milieux fortement embroussaillés - ouverture et entretien par gestion mécanique/manuelle	282,33 €
AQ_CCSD_HE05	Milieux fortement embroussaillés - ouverture et entretien par gestion pastorale et complément mécanique	286,06 €
AQ_CCSD_HE06	Gestion des prairies par retard de fauche (20 j)	120,86 €
AQ_CCSD_HE07	Gestion des prairies par retard de fauche (20 j) avec absence de fertilisation	165,32 €
AQ_CCSD_HE08	Conversion de terres arables en prairies avec absence de fertilisation	381,21 €
AQ_CCSD_VE01	Enherbement sous vergers	182,61 €
AQ_CCSD_VE02	Absence de traitements herbicides sur les vergers	233,82 €
AQ_CCSD_VE03	Absence de traitements phytosanitaires de synthèse sur les vergers	368,50 €

Mise en œuvre des MAEc



Année d'engagement	Nbr de diagnostics	Mesures souscrites					VE03
		SHP1	HE01	HE06	HE07	HE08	
2015	9 exploitations	173,80	104,59	13,64	0,00	0,00	10,70
2016	2 exploitations	23,75	8,70	0,00	8,22	5,57	0,00
2017	1 exploitation	0,00	17,17	0,00	0,00	0,00	0,00
2018	2 exploitations	19,56	0,00	0,00	1,64	0,00	0,00
14 diagnostics déposés dont 1 avenant		217,11	130,46	13,64	9,86	5,57	10,70

Total engagements unitaires :

170,23 HA

Légende

- PAEC Causse de Daglan
 - Engagements MAEC
 - HE01
 - SHP1
 - VE03
 - HE06
 - HE08
 - HE07
 - perimetre N2000 causse de Daglan
- Scans25 IGN

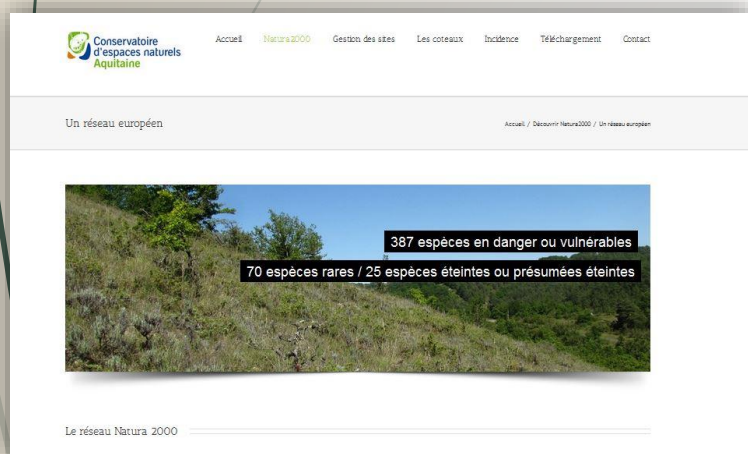
Accompagnement à la mise en œuvre d'AFPL

- AFPL = Association Foncière Pastorale Libre
- Participation aux réunions
- *L'AFPL Entre Céou Et Quescy est située en partie sur le site Natura 2000*
- *Pas de contrat Natura 2000 ou de MAEC engagés pour l'instant avec l'AFPL : peu de propriétaires engagés dans l'AFPL sur le territoire concerné, secteur difficile à clôturer*

Information et communication

- Mise à jour du site Internet => A VENIR

<http://www.cen-aquitaine.fr/natura2000/coteaux-perigourdins>



- Rubriques déjà consultables :

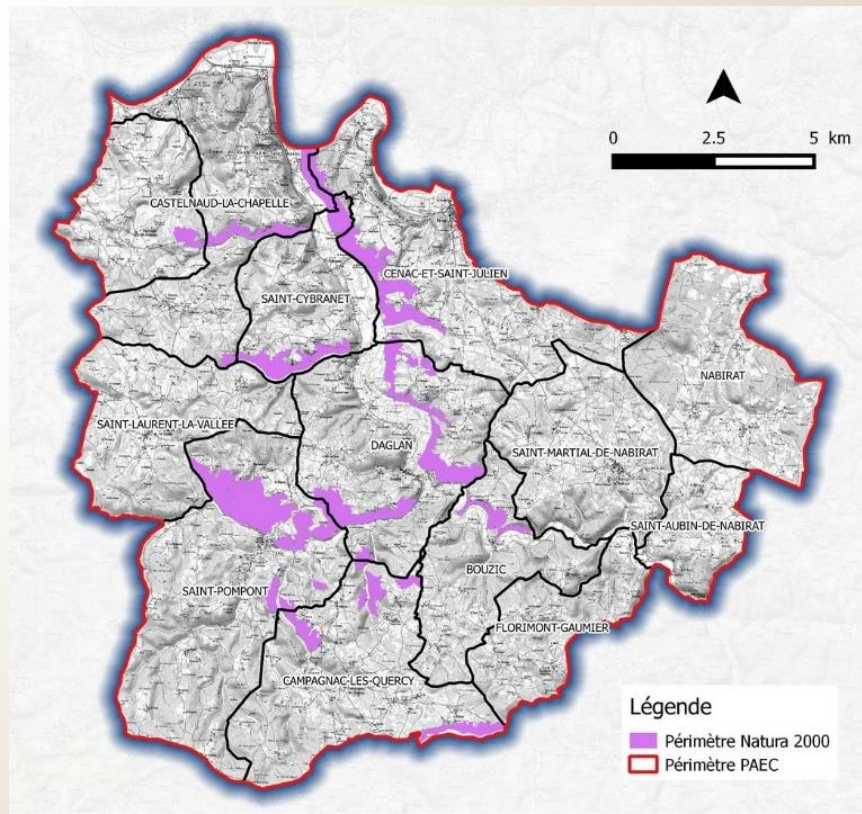
- Généralités sur Natura 2000
- Gestion des sites
- Présentation des sites
- Evaluation des incidences
- Téléchargement



Information et communication

- Rencontres avec les élus :
 - 6 équipes municipales rencontrées
 - Saint Pompon, Cénac et Saint Julien, Saint Cybranet, Castelnaud la Chapelle, Daglan et Bouzic
 - Mars / Avril / Mai

- Une commune à rencontrer



Mise en œuvre de contrats Natura 2000

- 1 Contrat déposé : Commune de Saint Pompon



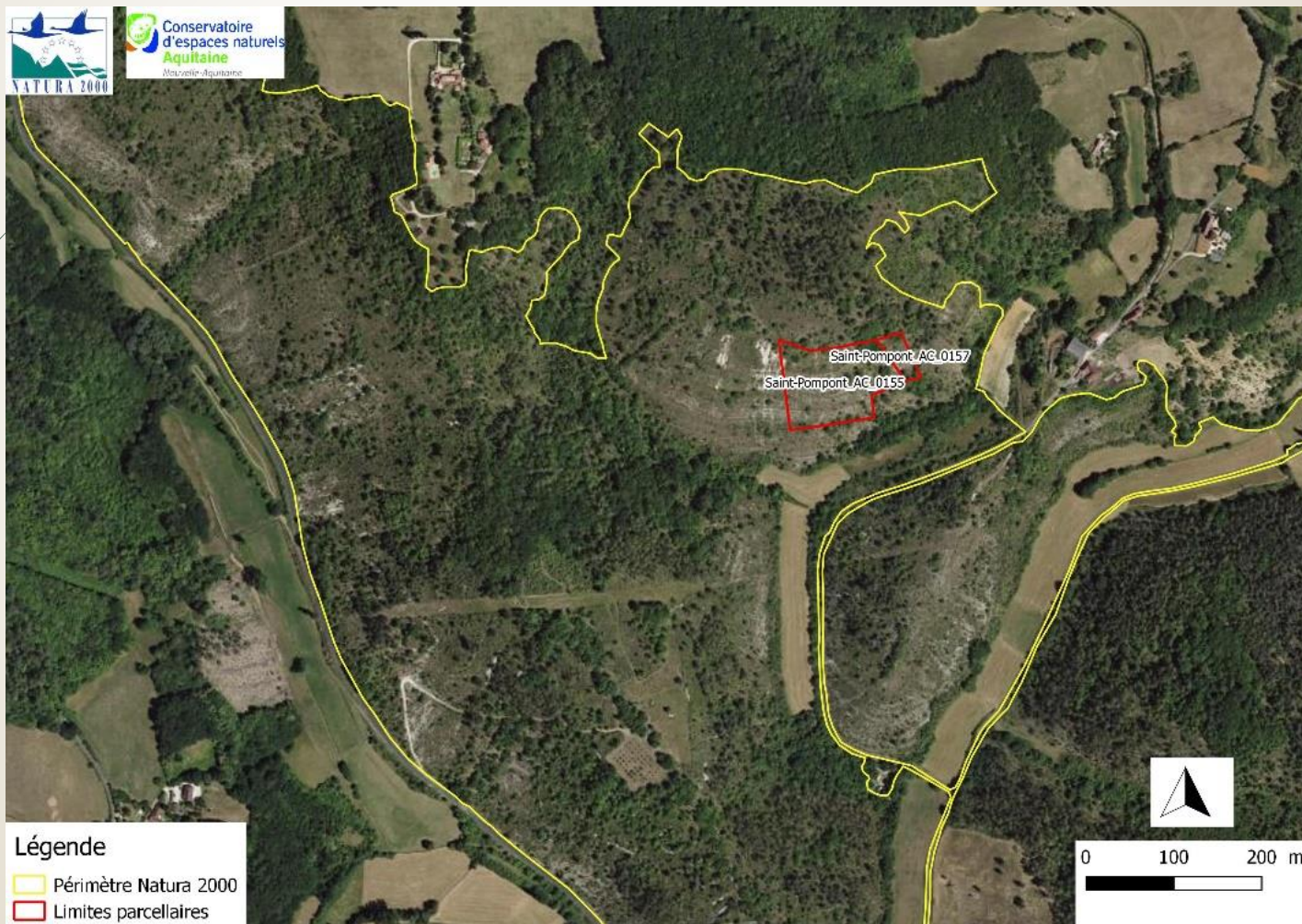
- Pelouse xérophile et lande à genévriers

Mise en œuvre de Contrats

- Signature d'un prêt à usage des parcelles entre le CEN Aquitaine et la commune
- Contrats sur 5 ans (porté par le CEN)
 - Restauration en Année 1
 - Entretien en Année 2 et 4
- Travaux mécaniques
 - Solution de pâturage localement ?

Mise en œuvre de contrats Natura 2000

► 3,4 hectares contractualisés



Assistance à l'application du régime d'incidence

- Réponse aux sollicitations de porteurs de projets pouvant impacter le site Natura 2000

Pas de sollicitations à ce jour

Animation du site Natura 2000

Perspectives pour l'animation suivante (Avril 2019 –
Avril 2020)

Mise en œuvre des MAEc

- Réponse à l'appel à projets PAEC lancé par la région Aquitaine pour 2019 : dépôt avant le 20 novembre
- PAEC réduit à 2 mesures : SHP1 – HE01 – HE07 – HE08

Accompagnement à la mise en œuvre d'AFPL

- Poursuite de l'accompagnement

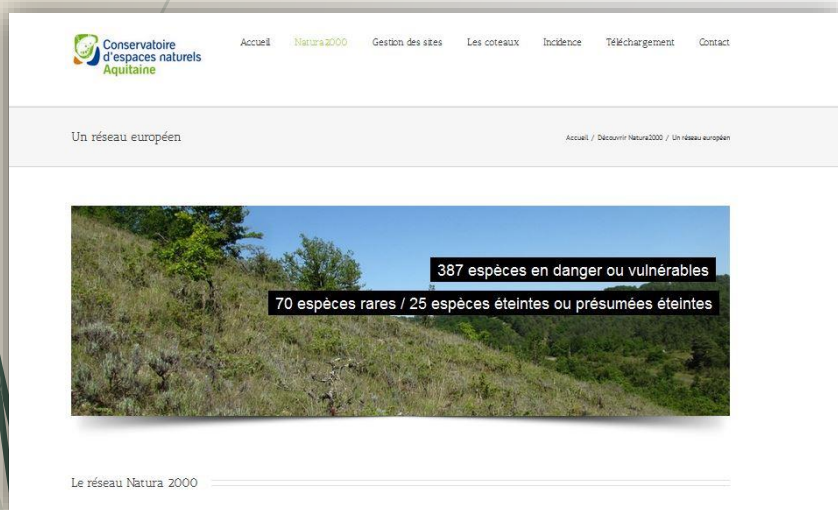
Assistance à l'application du régime d'incidence

- Réponse aux sollicitations de porteurs de projets pouvant impacter le site Natura 2000

Mise en œuvre et suivi des contrats Natura 2000

- Assurer le suivi de la mise en œuvre du contrat en cours
 - Appui technique
 - Soutien administratif
- Proposition d'un nouveau contrat Natura 2000 en 2019
 - Sélection à partir des secteurs prioritaires définis d'une entité de gestion cohérente (surface, enjeux, faisabilité)
 - Prise de contact propriétaire ou structure porteuse
 - Montage technique (diagnostic parcellaire, recherche prestataire) et administratif (chiffrage, CERFA,..)

- Actualisation régulière du site Internet



Merci de votre attention

25

Si vous avez des questions....

Contacts :

Nolwenn QUERO

n.quero@cen-aquitaine.fr

Bernadette BOISVERT

bernadette.boisvert@dordogne.chambagri.fr