

2^{ème} Comité de Pilotage

Site Natura 2000 FR7200672 « Coteaux calcaires du
cause de Daglan et de la vallée du Céou »

- Enjeux liés aux milieux / habitats naturels (Annexe I) et aux espèces (Annexe II) mentionnés sur le Formulaire Standard des Données (FSD)

Habitats d'intérêt communautaire	Code Natura 2000
Forêts à <i>Quercus ilex</i> et <i>Quercus rotundifolia</i>	9340
Pelouses sèches semi-naturelles et faciès d'embuissonnement sur calcaires (<i>Festuco Brometalia</i>)(*sites d'orchidées remarquables)	6210
Formations à <i>Juniperus communis</i> sur landes ou pelouses calcaires	5130
Pentes rocheuses calcaires avec végétation chasmophytique	8210
Parcours substeppiques de graminées et annuelles du Thero-Brachypodieta	6220
Espèce d'intérêt communautaire	
Damier de la Succise (<i>Euphydryas aurinia</i>)	1065

annexes de la directive Habitat / Faune / Flore

- Ces enjeux sont essentiellement liés à la présence de pelouses sèches calcicoles

➤ Autres enjeux non mentionnés sur le FSD liés aux milieux / habitats naturels et aux espèces (annexe 4 de la directive ou patrimoniales) :

- Chiroptères (Chauves-souris), insectes

- Flore (espèces protégées ou patrimoniales) à caractère méridional

1^{ère} phase : Inventaire et description de l'existant

- Inventaire et descriptions biologiques
- Recensement et description des activités socio-économiques



2^{ème} phase: Analyse écologique et Hiérarchisation des enjeux

- Analyse écologique
- Définition des entités de gestion
- Hiérarchisation des enjeux

3^{ème} phase: Objectifs et Préconisations de gestion

- Définition des objectifs du site / objectifs opérationnels
- Proposition de mesures de gestion / d'actions
- Estimation des coûts d'application et des modes de financement

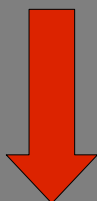
➤ *Périmètre initial du FSD :*

- 874 hectares (un réajustement à la marge du périmètre a été réalisé pour une meilleure adaptation aux réalités de terrain, la localisation initiale ayant été faite au 100 000^{ème})

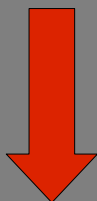
➤ *Zone d'étude élargie :*

- Approche cohérente à l'échelle d'un territoire concerné par une même problématique : fermeture des milieux et du paysage : environ 12 800 ha.
- Problématique en lien direct avec la Charte forestière du sud du Périgord et l'Etude de valorisation des ressources naturelles et patrimoniales.
- Faciès de pelouses sèches et de landes identifiés par le CAUE de la Dordogne.

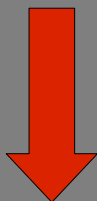
Périmètre initial (FSD)
Précision : 1/100 000 ème
Surface : 874 hectares



Echelle de travail : 1/10 000 ème



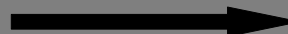
Réajustement des limites du site pour tenir compte des **enjeux naturels ciblés initialement (pelouses sèches et landes)**



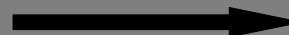
Périmètre initial redéfini
Précision : 1/10 000 ème
Surface : **926 hectares**

Mauvais ajustement du périmètre :

- traverse le milieu des coteaux
- englobe des surfaces agricoles ou urbanisées
- limites peu identifiables sur le terrain



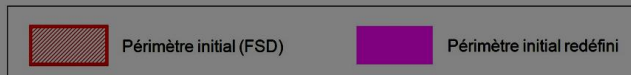
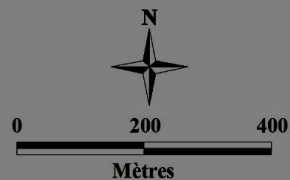
- Limites visibles sur le terrain : bas de coteau, bord de routes ou de chemins, lisières boisées
- Limites cadastrales en l'absence de limites visibles sur le terrain





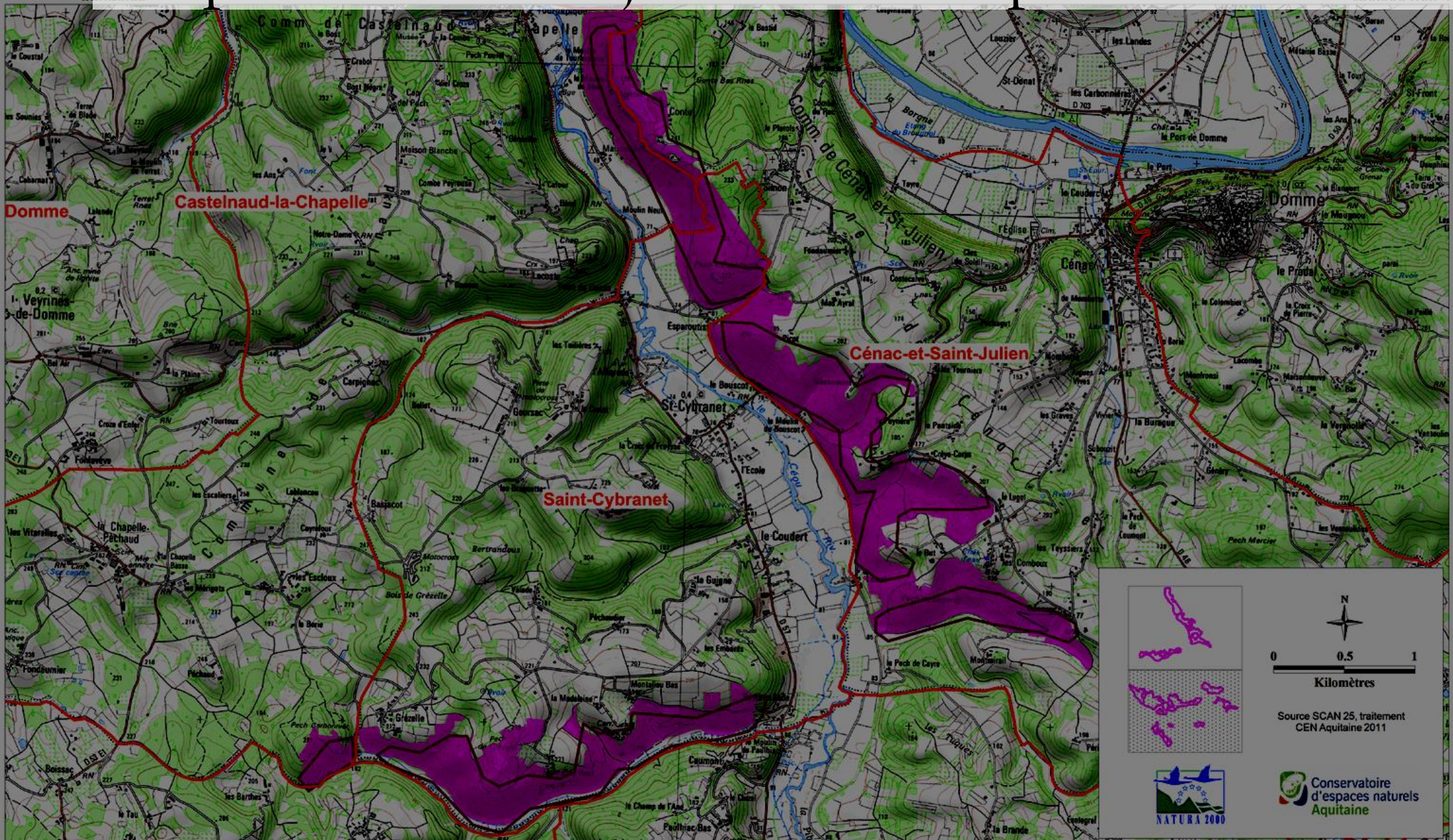
Redéfinition du périmètre initial Natura 2000

Illustration sur la commune de Saint Pompon



Après redéfinition, le périmètre s'étend sur 926 hectares.

COPIL « Coteaux calcaires du causse de Daglan et de la vallée du Céou »



0 0.5 1
Kilomètres

Source SCAN 25, traitement
CEN Aquitaine 2011

Site Natura 2000 FR7200672 "Coteaux calcaires du causse de Daglan et de la vallée du Céou"

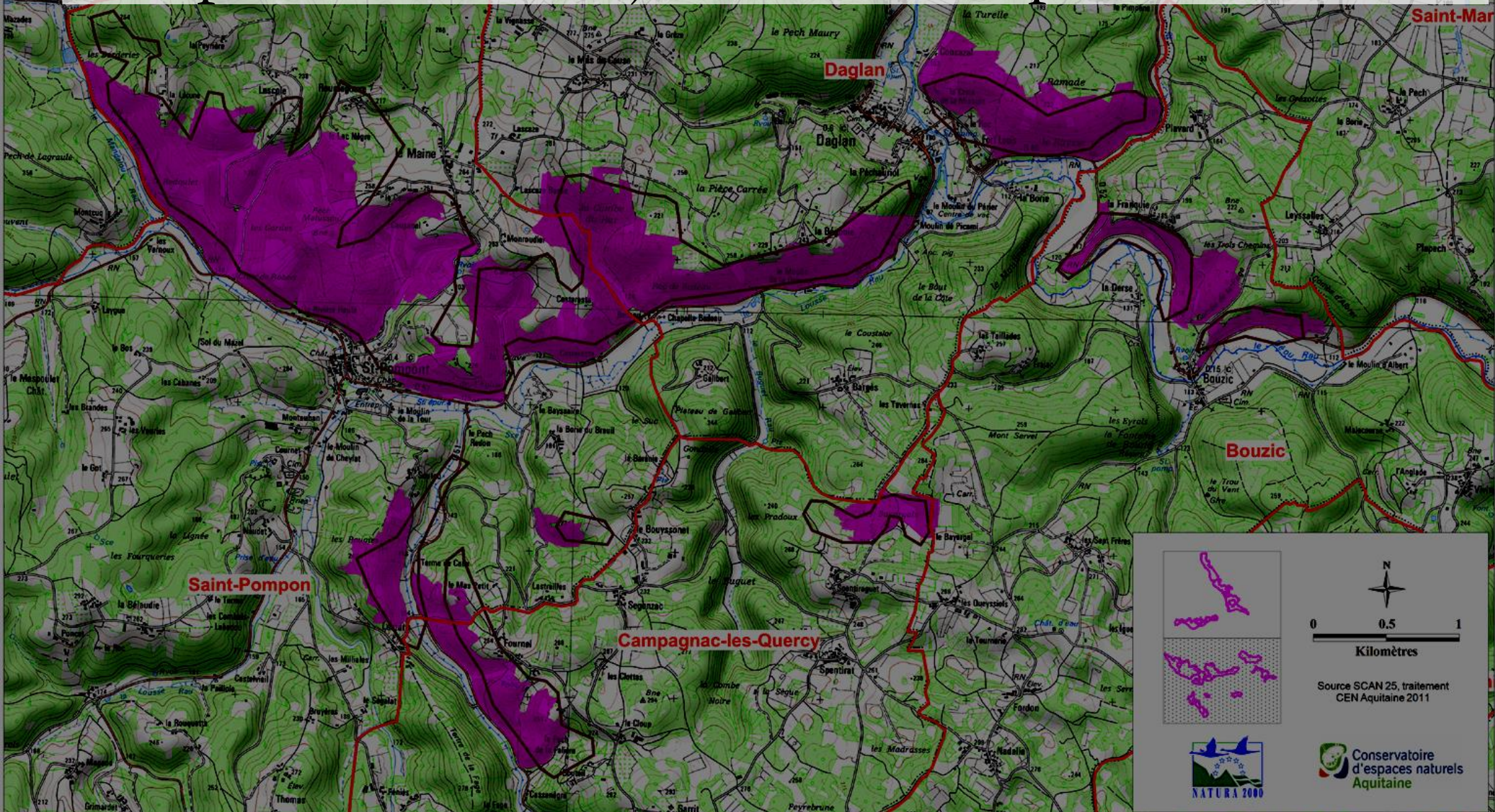
Localisation et emprise du périmètre initial redéfini

Limites communales

Périmètre initial Natura 2000 (FSD)



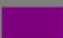
Périmètre initial redéfini Natura 2000

Proposition de réajustement du périmètre initial.

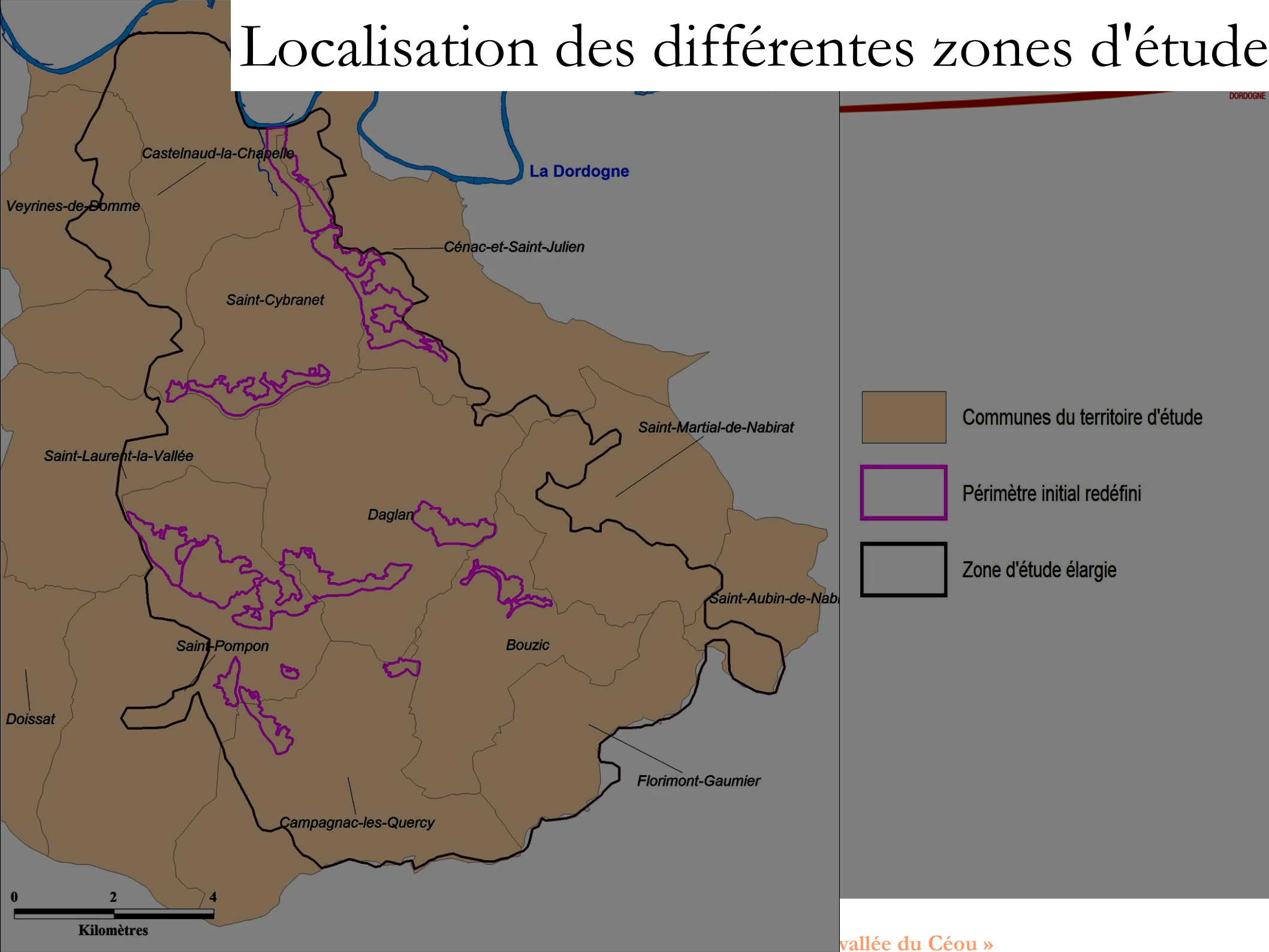


Site Natura 2000 FR7200672 "Coteaux calcaires du causse de Daglan et de la vallée du Céou"

Localisation et emprise du périmètre initial redéfini

-  Limites communales
-  Périmètre initial Natura 2000 (FSD)
-  Périmètre initial redéfini Natura 2000

Localisation des différentes zones d'étude



Diagnostic écologique

Milieux ouverts :

Pelouses sèches et
éboulis

25 %

Milieux semi- ouverts :

Landes à
genévriers et à
buis, taillis,
ronciers

31 %

Milieux fermés :

Boisements,
plantation
d'arbres

40 %

Zones agricoles :

Prairies, cultures
et vergers

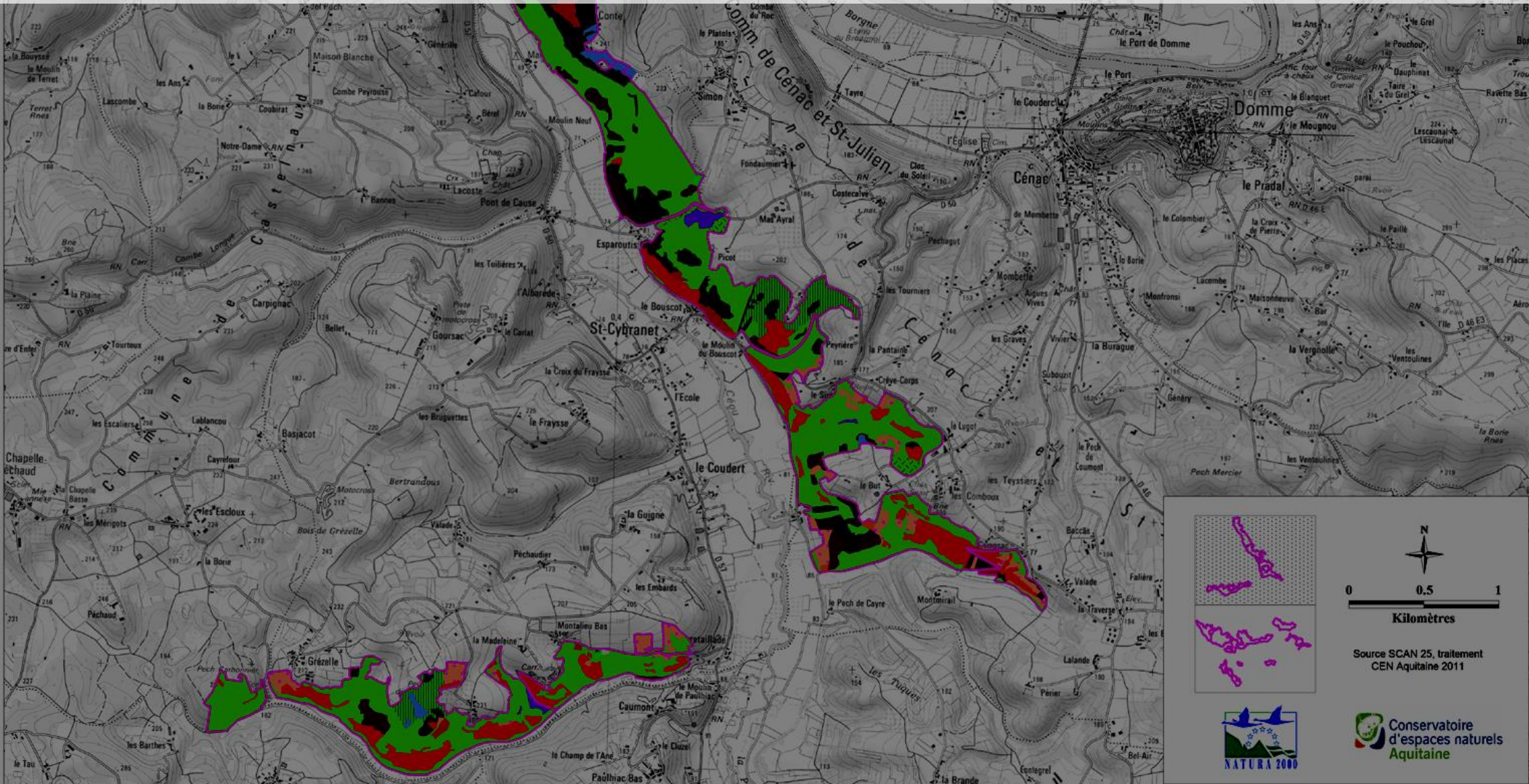
3 %

Autres milieux :

Friche, zones urbaines

1%

Caractérisation et cartographie des habitats naturels



Site Natura 2000 FR7200672 "Coteaux calcaires du causse de Daglan et de la vallée du Céou"
 Cartographie des habitats naturels dominants (Typologie CORINE Biotopes)

- | | | | |
|--|---|--|--|
| ■ Bois de pins méditerranéens | ■ Fourrés de Noisetiers | ■ Prairies à fourrage des plaines | ■ Pelouses calcaires sub-atlantiques semi-arides |
| ■ Bordures de haies | ■ Taillis simple | ■ Prairies atlantiques à fourrage | ■ Pelouses semi-arides médio-européennes à Bromus erectus |
| ■ Chênaies-Charmaies | ■ Fourrés médio-européens sur sol fertile | ■ Prairies mésophiles | ■ Pelouses semi-arides médio-européennes dominées par Sesleria |
| ■ Chênaies-Charmaies et frênaies-charmaies calciphiles | ■ Plantations d'arbres feuillus | ■ Pâtûres mésophiles | ■ Prairies calcaires subatlantiques très sèches |
| ■ Chênaies-charmaies xérophiles sur calcaires | ■ Plantations de Pins européens | ■ Éboulis ouest-méditerranéens et éboulis thermophiles | ■ Terrains en friche et terrains vagues |
| ■ Forêt de Chênes verts | ■ Cultures | ■ Fruticées à Buis | ■ Vergers à Noyers |
| ■ Hétraies | ■ Prairies améliorées | ■ Fruticées à Genévriers communs | ■ Villes, villages et sites industriels |
| ■ Fourrés | ■ Prairies sèches améliorées | ■ Lisières xéro-thermophiles | |

■ Périmètre initial redéfini

Caractérisation et cartographie des habitats naturels



Site Natura 2000 FR7200672 "Coteaux calcaires du causse de Daglan et de la vallée du Céou"
 Cartographie des habitats naturels dominants (Typologie CORINE Biotopes)

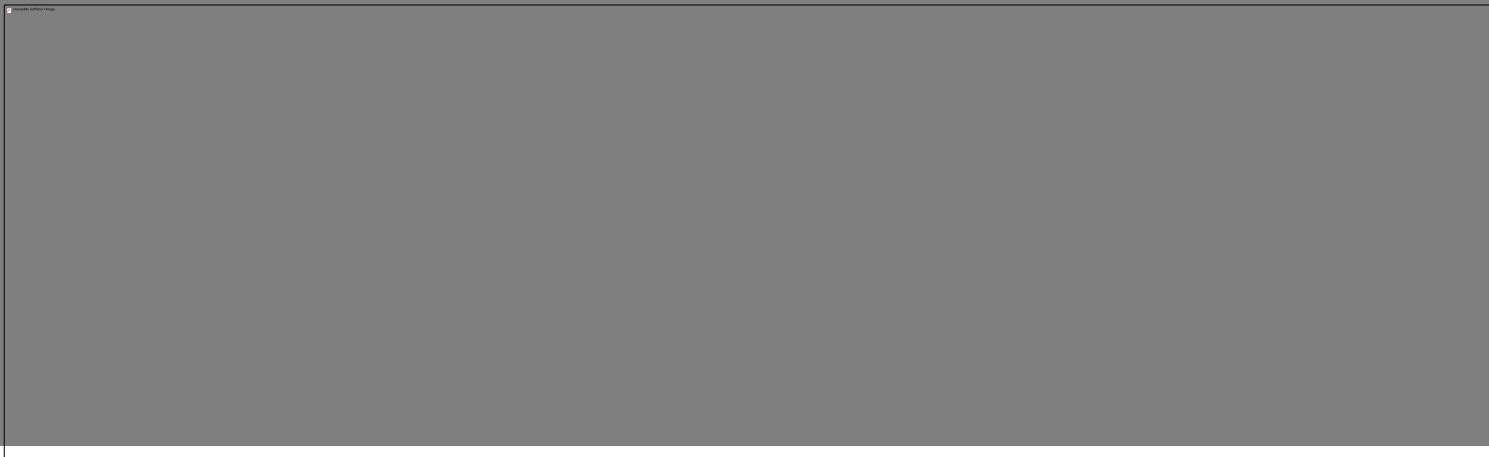
- | | | | |
|--|---|--|--|
| ■ Bois de pins méditerranéens | ■ Fourrés de Noisetiers | ■ Prairies à fourrage des plaines | ■ Pelouses calcaires sub-atlantiques semi-arides |
| ■ Bordures de haies | ■ Taillis simple | ■ Prairies atlantiques à fourrage | ■ Pelouses semi-arides médio-européennes à Bromus erectus |
| ■ Chênaies-Charmaies | ■ Fourrés médio-européens sur sol fertile | ■ Prairies mésophiles | ■ Pelouses semi-arides médio-européennes dominées par Sesleria |
| ■ Chênaies-Charmaies et frênaies-charmaies calciphiles | ■ Plantations d'arbres feuillus | ■ Pâtures mésophiles | ■ Prairies calcaires subatlantiques très sèches |
| ■ Chênaies-charmaies xérophiles sur calcaires | ■ Plantations de Pins européens | ■ Éboulis ouest-méditerranéens et éboulis thermophiles | ■ Terrains en friche et terrains vagues |
| ■ Forêt de Chênes verts | ■ Cultures | ■ Fruticées à Buis | ■ Vergers à Noyers |
| ■ Hêtrales | ■ Prairies améliorées | ■ Fruticées à Genévriers communs | ■ Villes, villages et sites industriels |
| ■ Fourrés | ■ Prairies sèches améliorées | ■ Lisières xéro-thermophiles | |

□ Périmètre initial redéfini

Il s'agit de milieux naturels considérés comme :

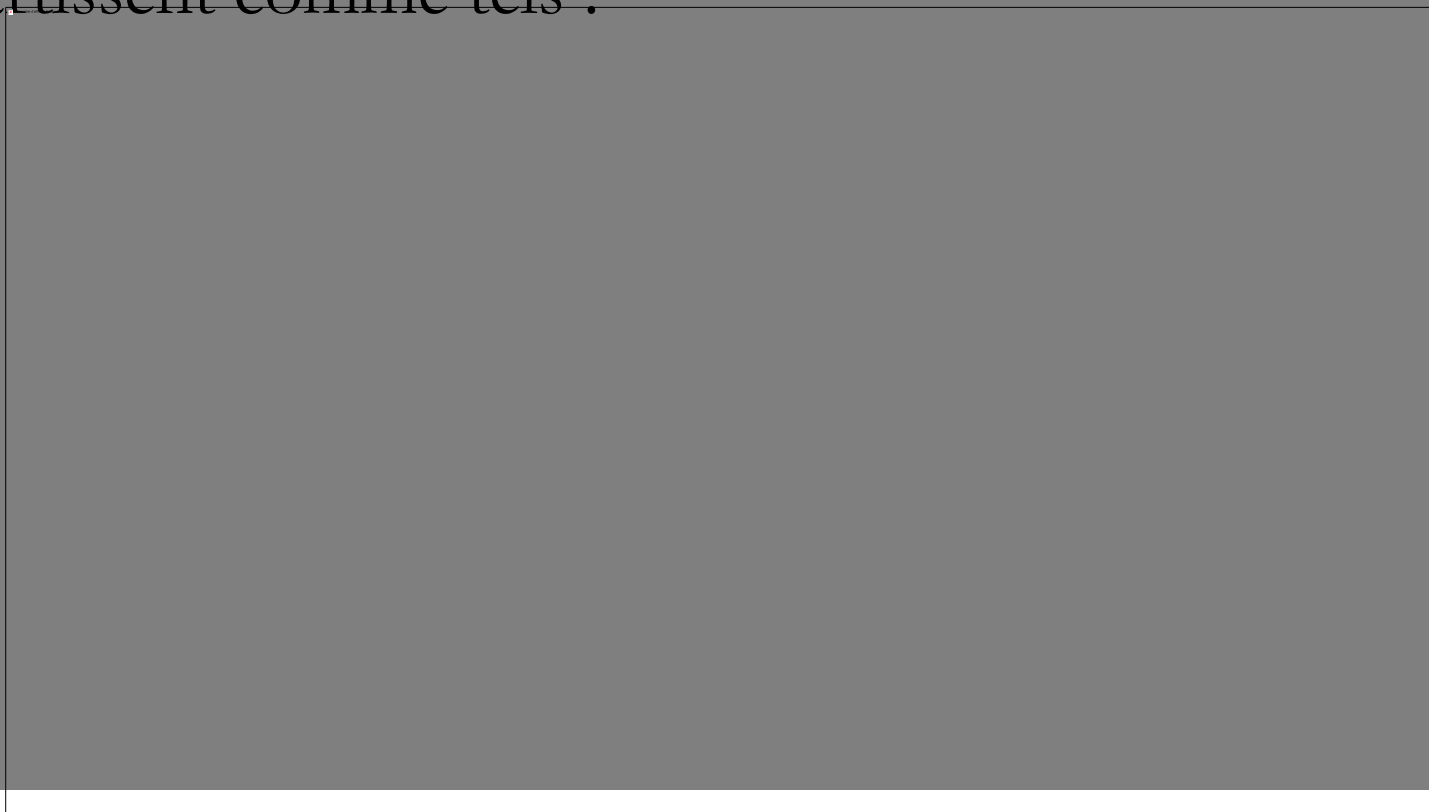
- **en danger de disparition** dans leur aire de répartition naturelle
- ayant une **aire de répartition naturelle réduite**
- un exemple remarquable de **caractéristiques propres** à l'une ou à plusieurs des cinq régions biogéographiques

6 Habitats d'Intérêt Communautaire recensés sur le terrain :

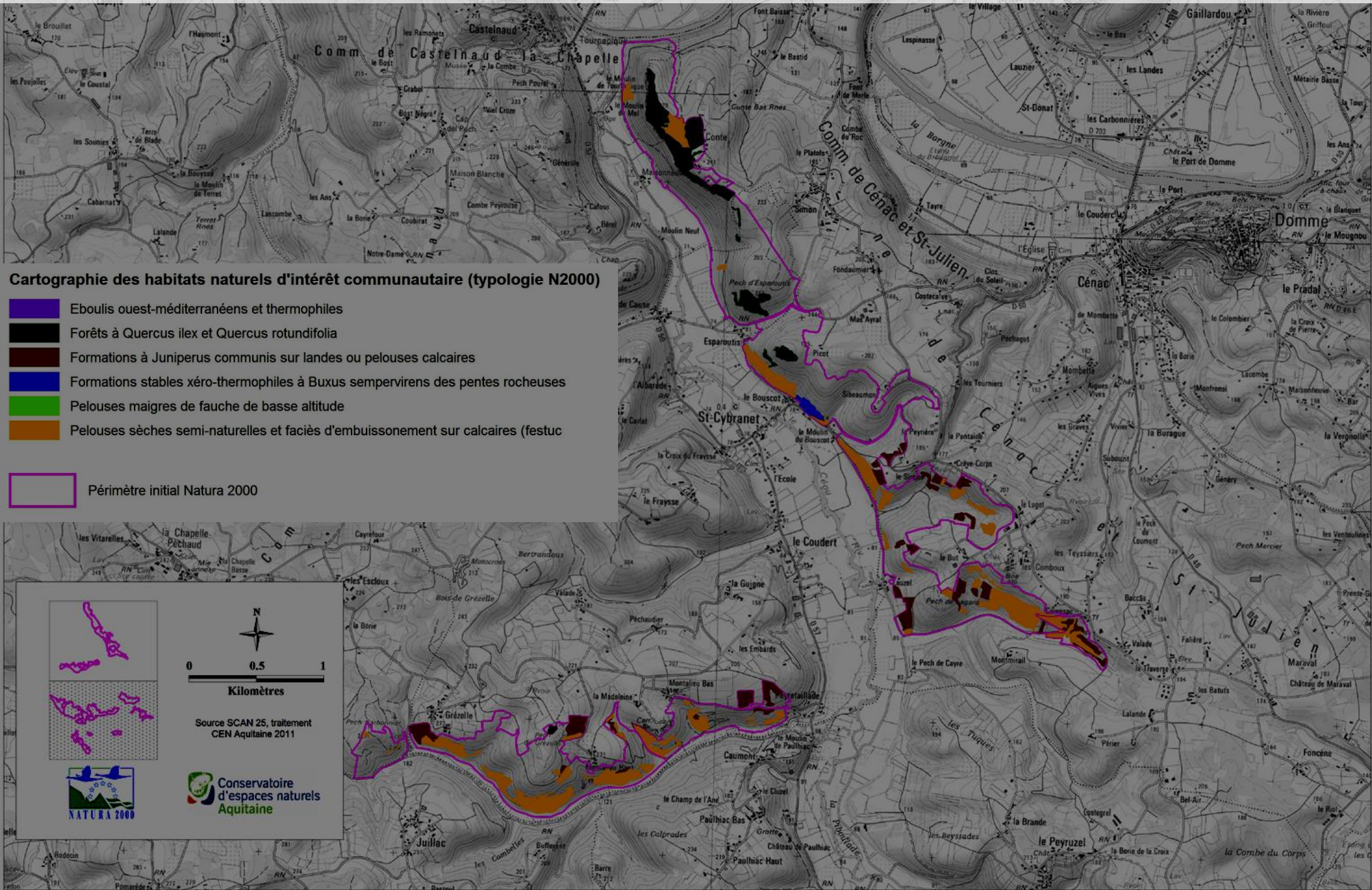


A l'échelle du périmètre initial réajusté :

- 52% d'habitats naturels (boisements, fourrés...)
- 48% d'habitats naturels d'intérêt communautaire qui se répartissent comme tels :



Habitats naturels d'intérêt communautaire



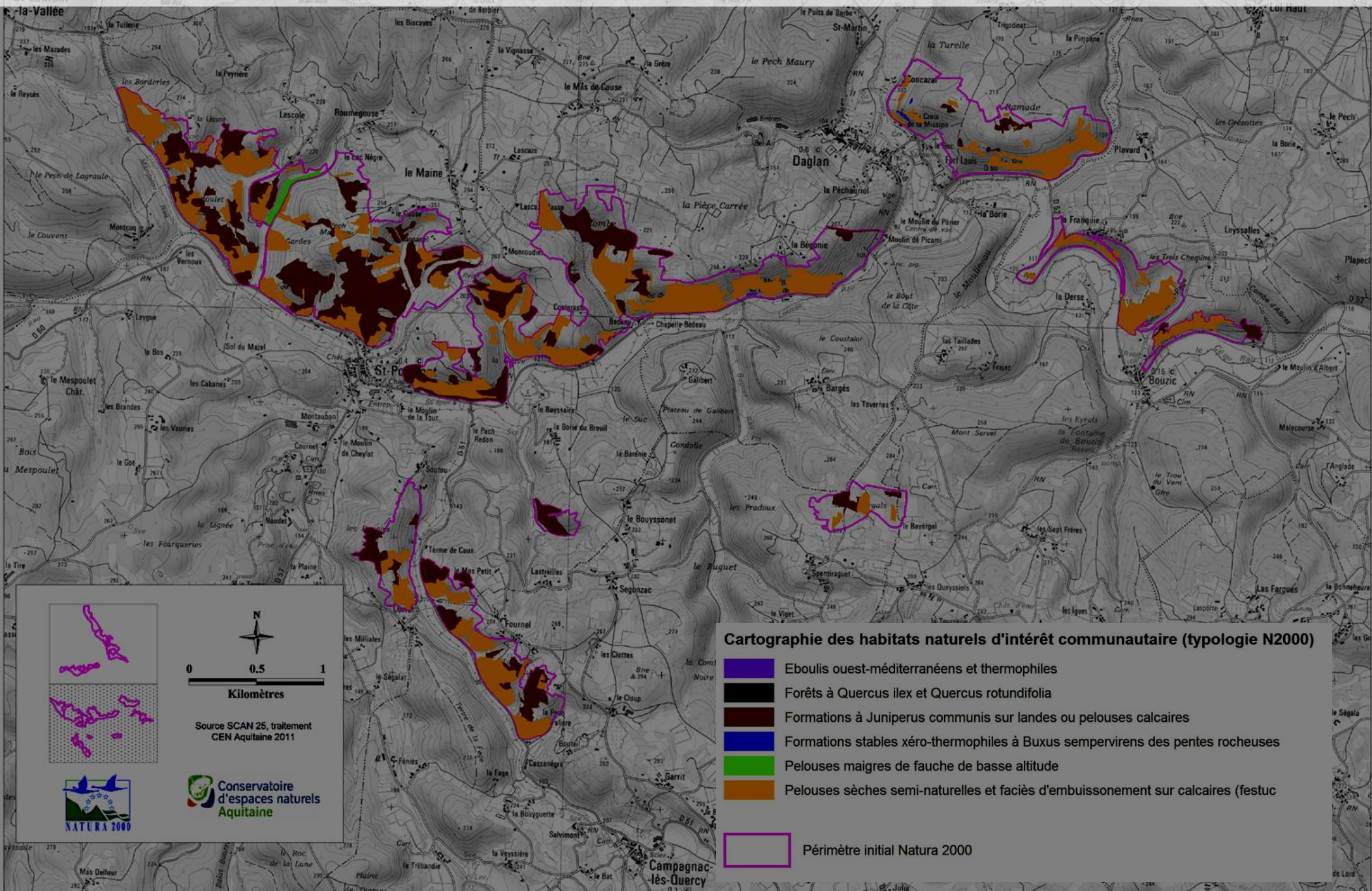


Lande à buis



Forêt de chênes verts

Habitats naturels d'intérêt communautaire





Lande à genévriers



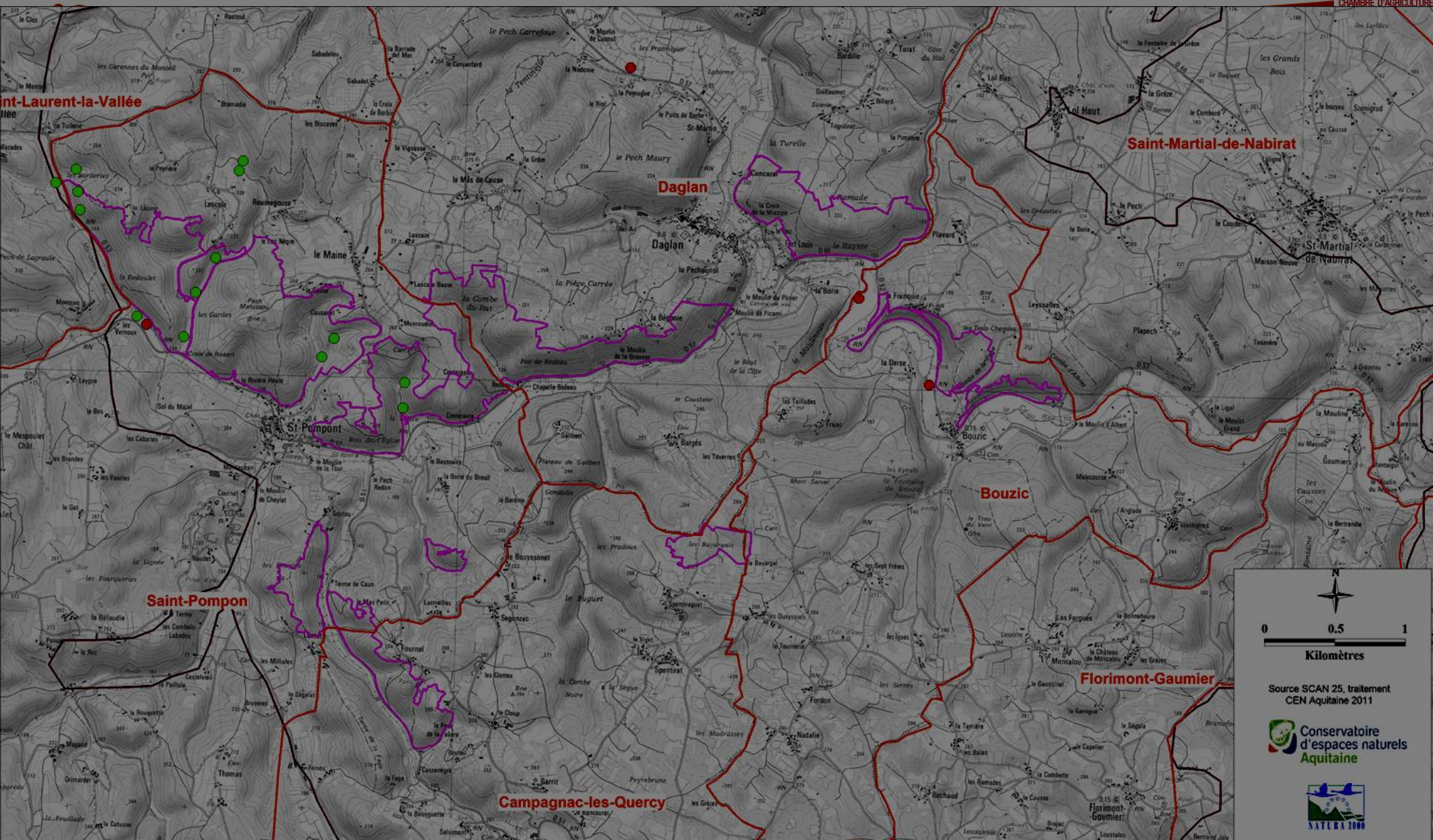
Pelouse calcaire sèche



← Une espèce de lépidoptère de l'Annexe II inventoriée au sein du périmètre initial : **le Damier de la succise**

Une espèce de lépidoptère de l'Annexe II inventoriée au sein de la zone d'étude élargie : **le Cuivré des marais**





Site Natura 2000 FR720672 "Coteaux calcaires du causse de Daglan et de la vallée du Céou"

Localisation des espèces de l'annexe II de la Directive "Habitats Faune-Flore"

- Périimètre initial redéfini
- Localisation d'espèces
Cuivré des Marais
- Damier de la Succise



Stippe penné

Laitue pérenne
Protection régionale



Leuzée en cône
Protection régionale



Criquet bariolé



Azuré du Serpolet
Annexe IV Directive Habitats



Citron de Provence



Lézard ocellé
Liste rouge nationale Vulnérable

Analyse de la dynamique de végétation

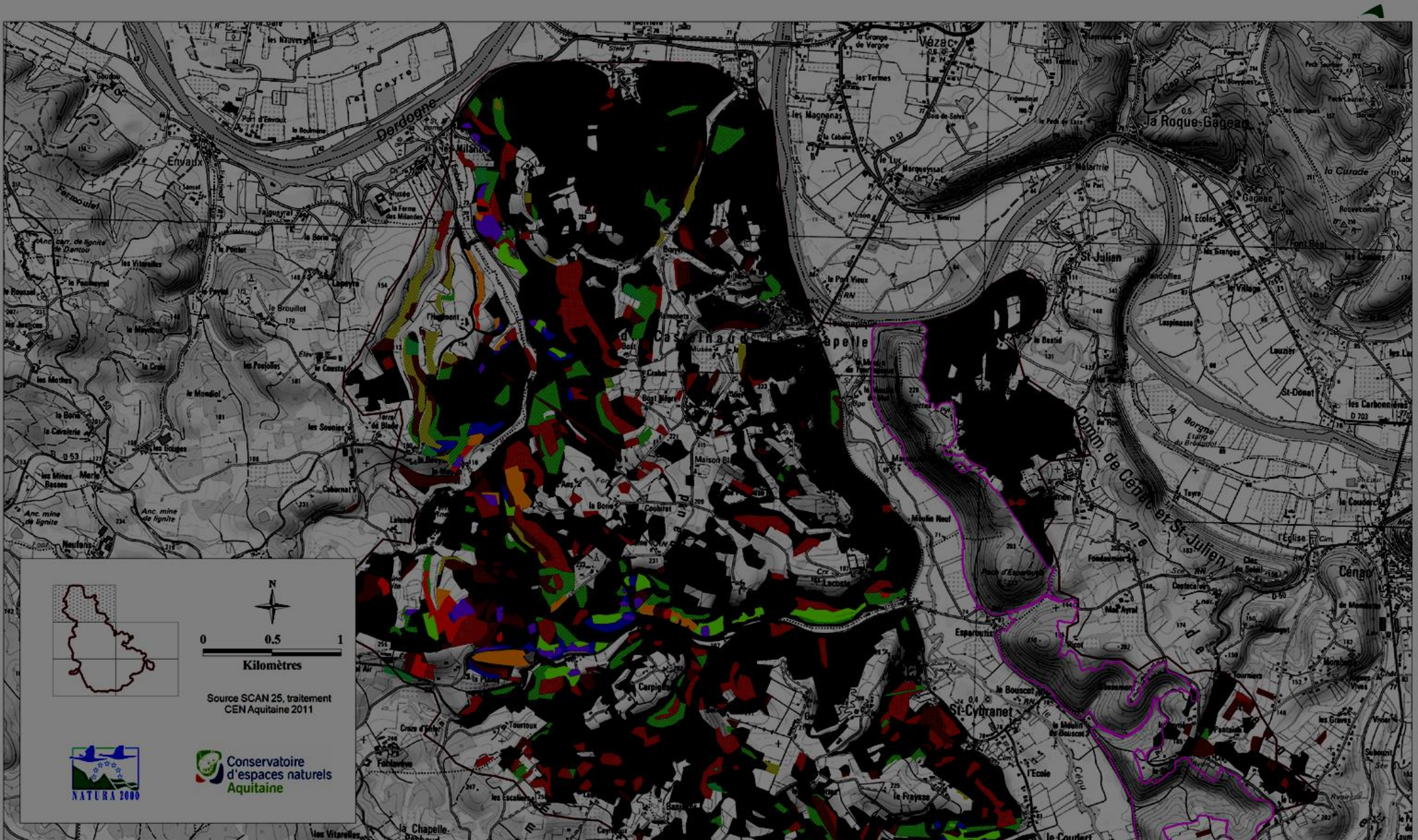
Zone d'étude élargie

Objectifs

- Illustrer l'état de fermeture des milieux ouverts à forts enjeux patrimoniaux (pelouses sèches et faciès d'embuissonnement) à l'échelle globale du territoire (13 communes) et faire ressortir les zones ouvertes à semi-ouvertes.
- Mettre en évidence des continuums écologiques (potentiels de connexions)
- Coupler à l'analyse socio-économique, étudier la faisabilité d'un redéploiement pastoral sur des secteurs ciblés
- Faire des propositions d'extension de périmètre Natura 2000 sur les milieux à forts enjeux

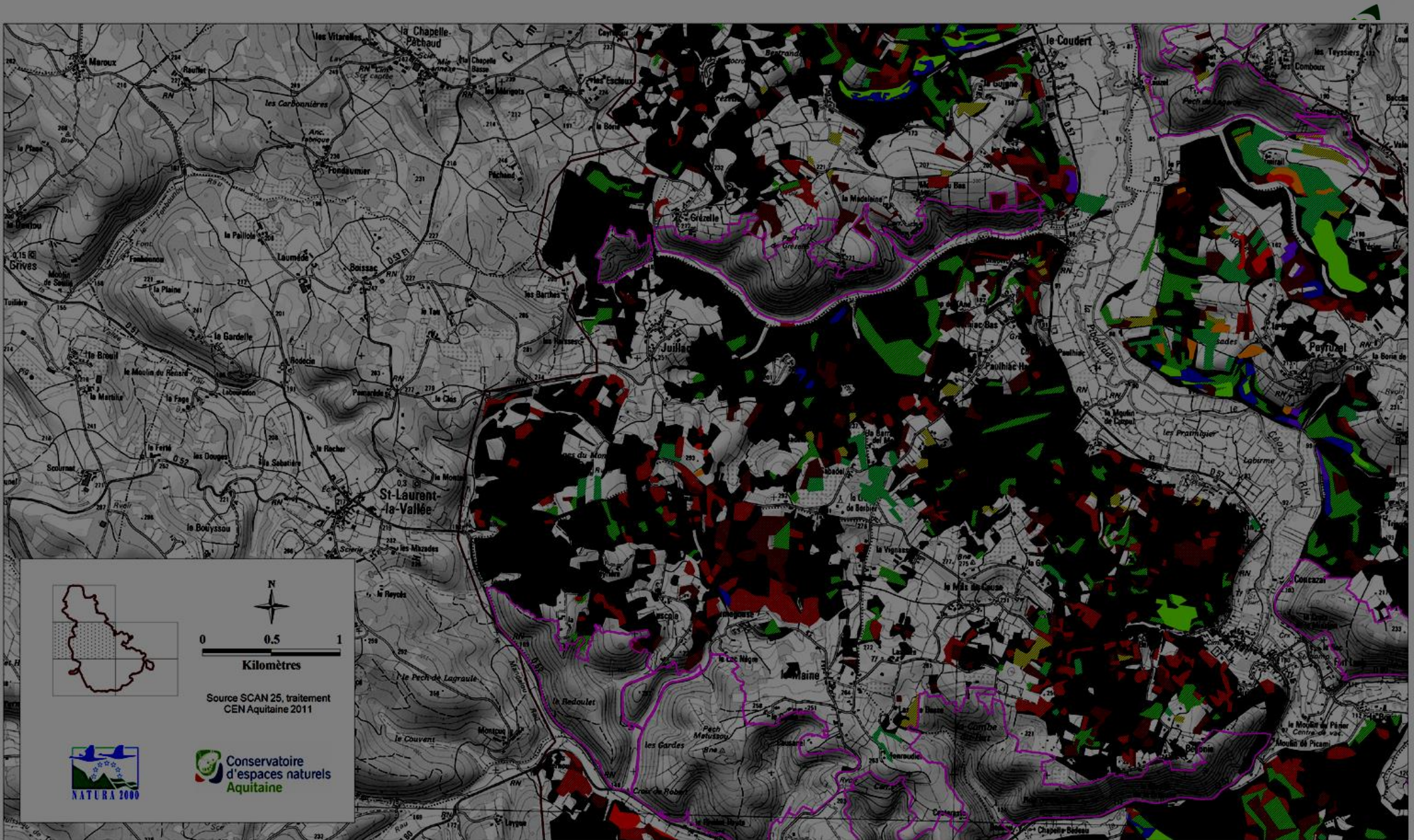
Méthodologie

- Cartographie de la dynamique de végétation (caractérisation des habitats, estimation du taux d'embroussaillage)
- Photo-interprétation



Site Natura 2000 FR7200672 "Coteaux calcaires du causse de Daglan et de la vallée du Céou"



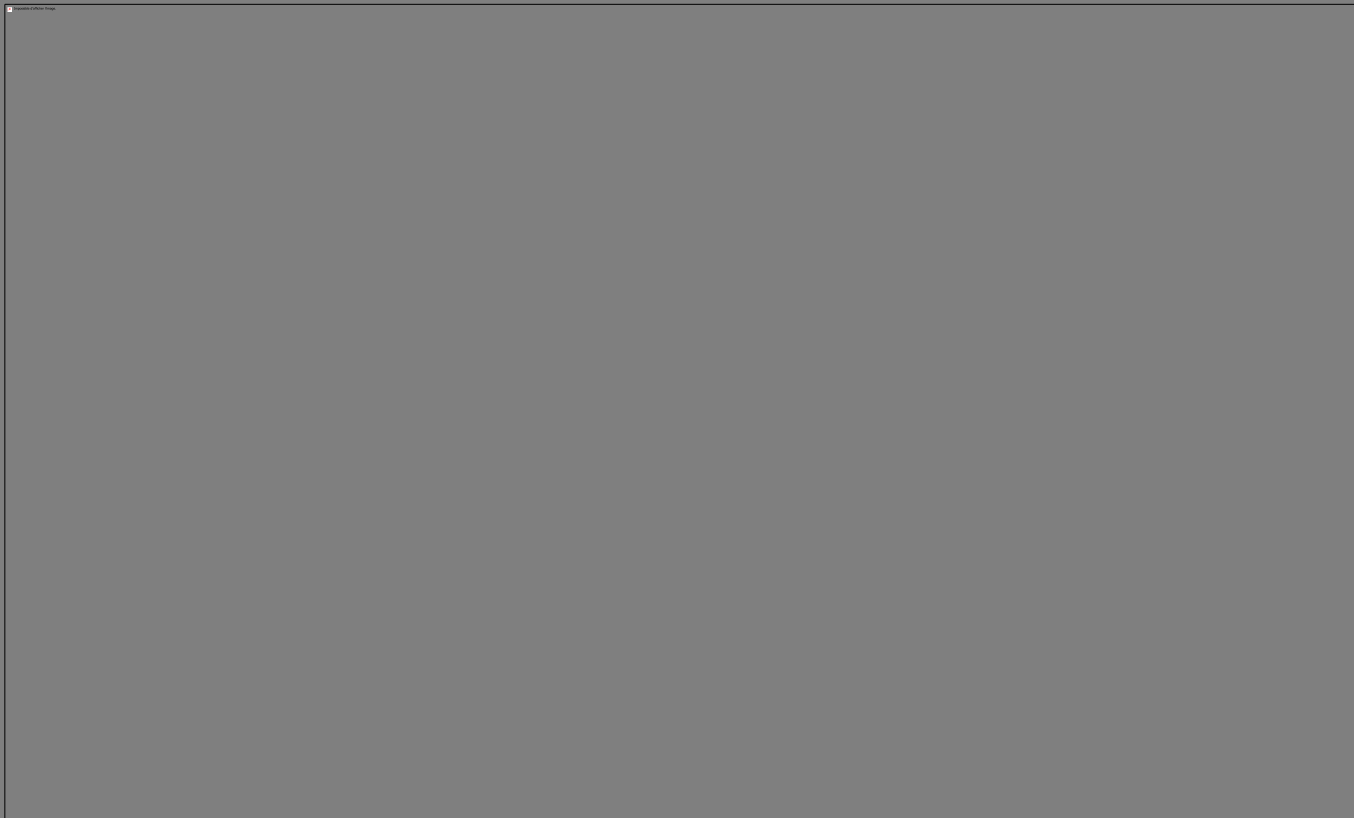


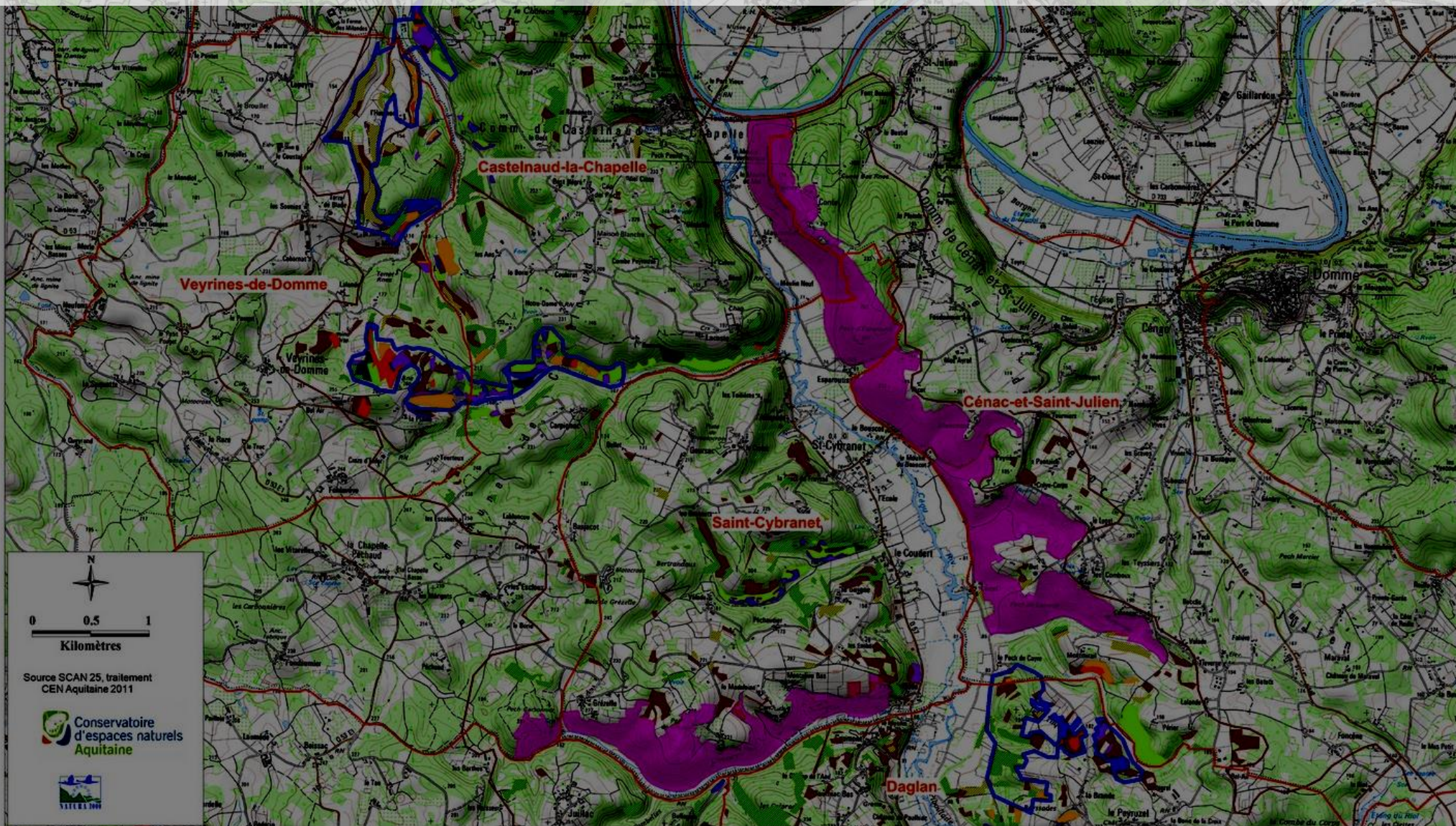
Site Natura 2000 FR7200672 "Coteaux calcaires du causse de Daglan et de la vallée du Céou"



Bilan de l'occupation des sols au sein de la zone d'étude élargie

6008,38 hectares cartographiés (cartographie de terrain et photo-interprétation)
Ont été exclus les zones urbanisées et les grands ensembles agricoles (vallée du Céou notamment)





N

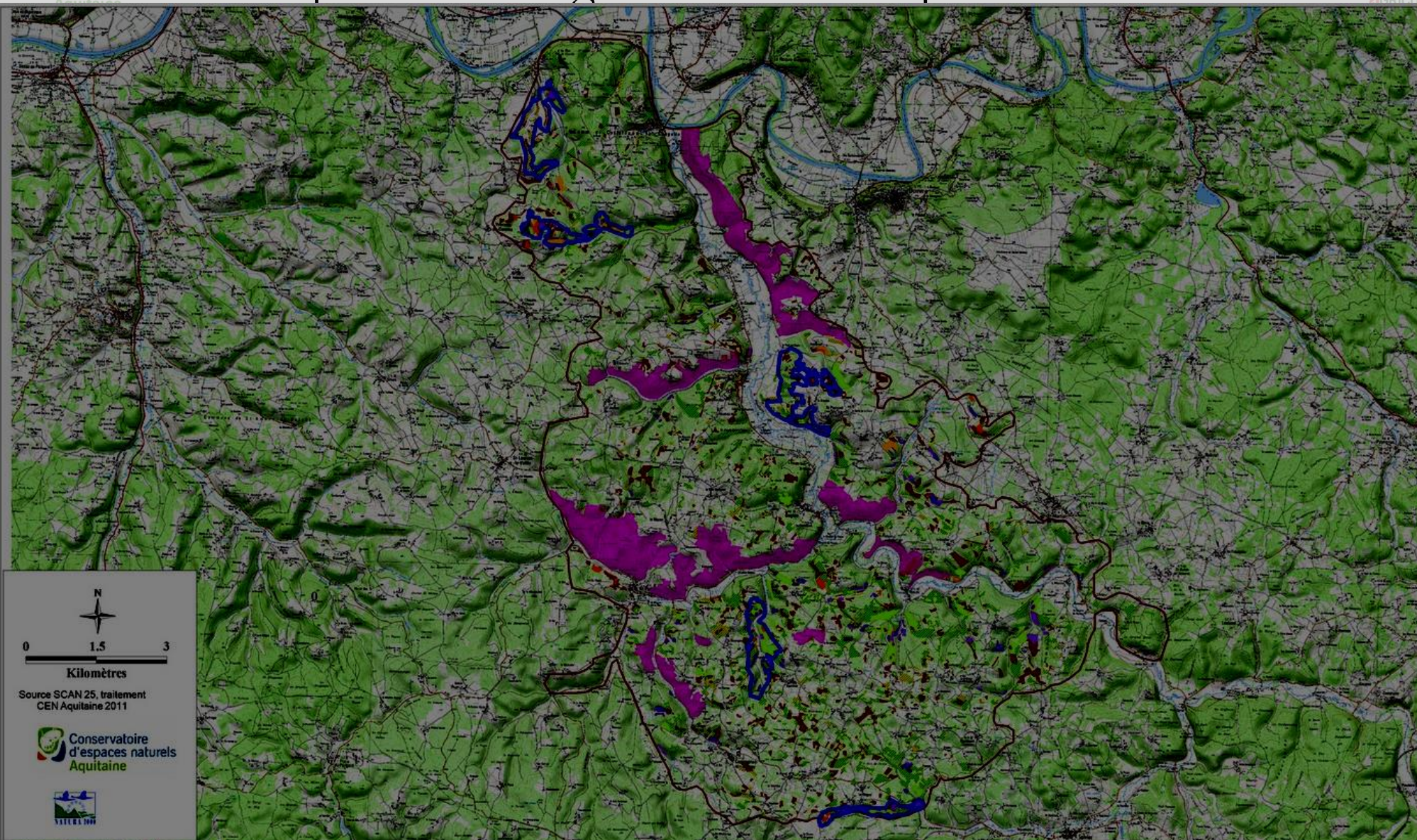
0 0.5 1
Kilomètres

Source SCAN 25, traitement
CEN Aquitaine 2011

Conservatoire
d'espaces naturels
Aquitaine

Site Natura 2000 FR7200672 "Coteaux calcaires du causse de Daglan et de la vallée du Céou"

Périmètre initial redéfini	Cartographie de la dynamique de végétation (inventaire de terrain)		Cartographie de la dynamique de végétation (photo-interprétation)	
Zone d'étude élargie	Boisement clairsemé	Mosaïque fermée	Pelouses et landes ouvertes	Boisements clairsemés
Proposition d'extension de périmètre Natura 2000	Boisement dense	Mosaïque ouverte	Mosaïques et landes fermées	
	Lande fermée	Pelouse		
	Lande ouverte	Pelouse ourlet		



Site Natura 2000 FR7200672 "Coteaux calcaires du causse de Daglan et de la vallée du Céou"



Diagnostic socio-économique

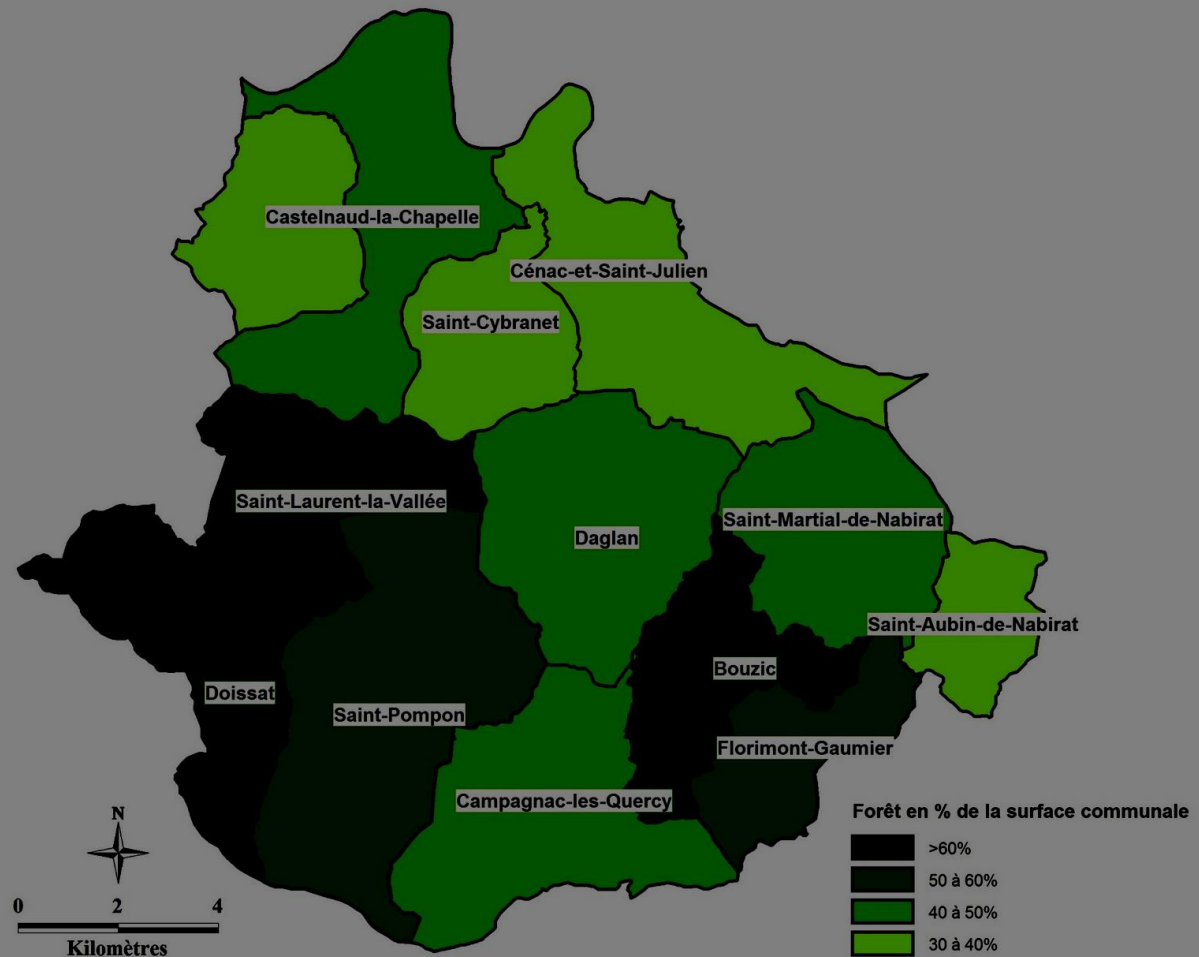
Diagnostic réalisé par le CRPF

Jusqu'aux années 60 :

exploitation pour le bois de
chauffage et le bois de
charpente









De nos jours :

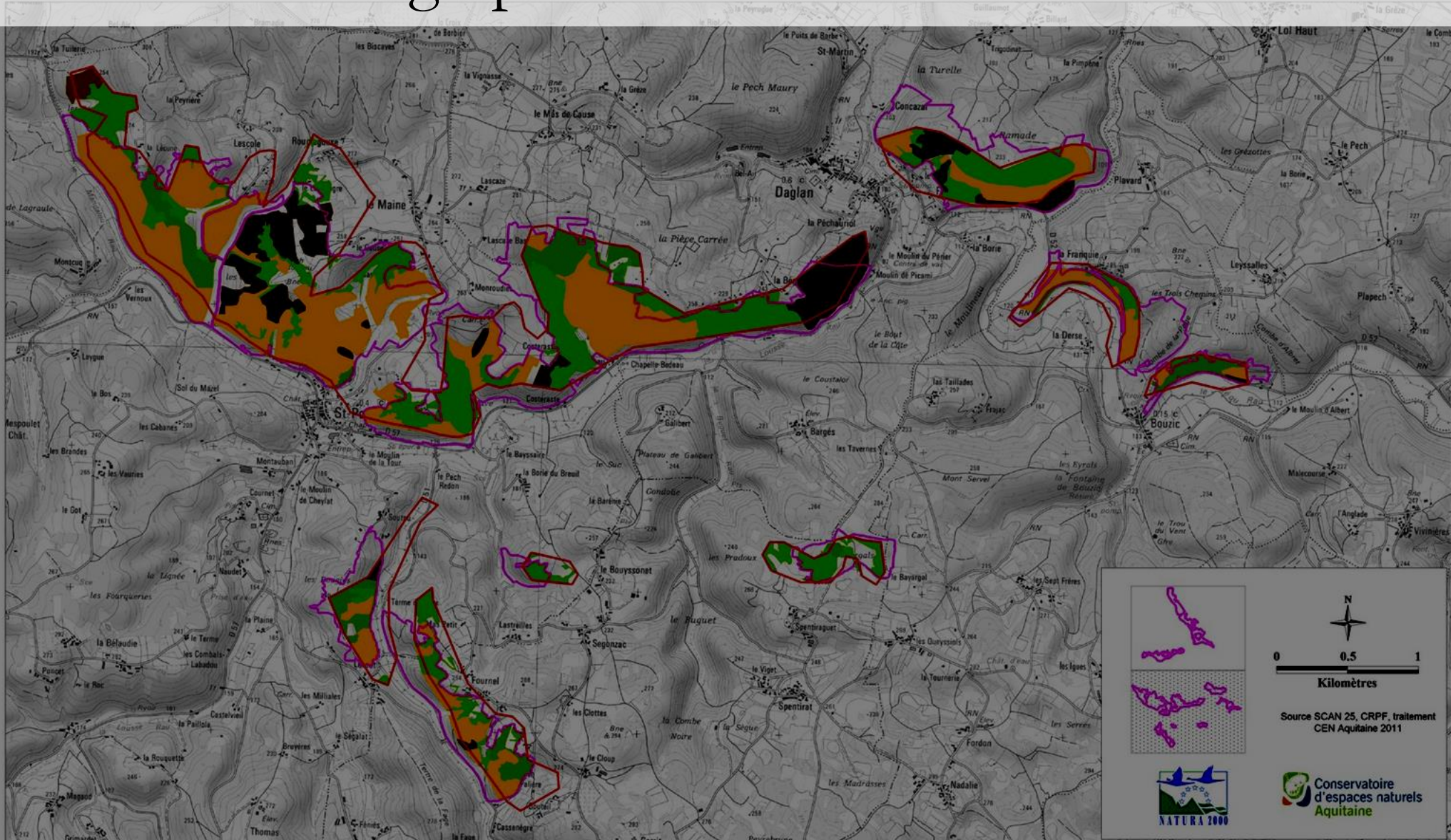
faible exploitation des
boisements, quasi
uniquement pour le bois de
chauffage des propriétaires





Site Natura 2000 FR720672 "Coteaux calcaires du causse de Daglan et de la vallée du Céou"
Cartographie des habitats forestiers (données CRPF)

- | | | |
|---|--|--|
|  Périètre initial Natura 2000 (FSD) |  Futaie de pin |  Taillis à base de chêne vert |
|  Périètre initial redéfini Natura 2000 |  Landes et pelouses |  Taillis de chêne pubescent |
| |  Mélange de pins et de taillis de chêne pubescent |  Taillis vieilli de chêne pubescent |



N

0 0.5 1

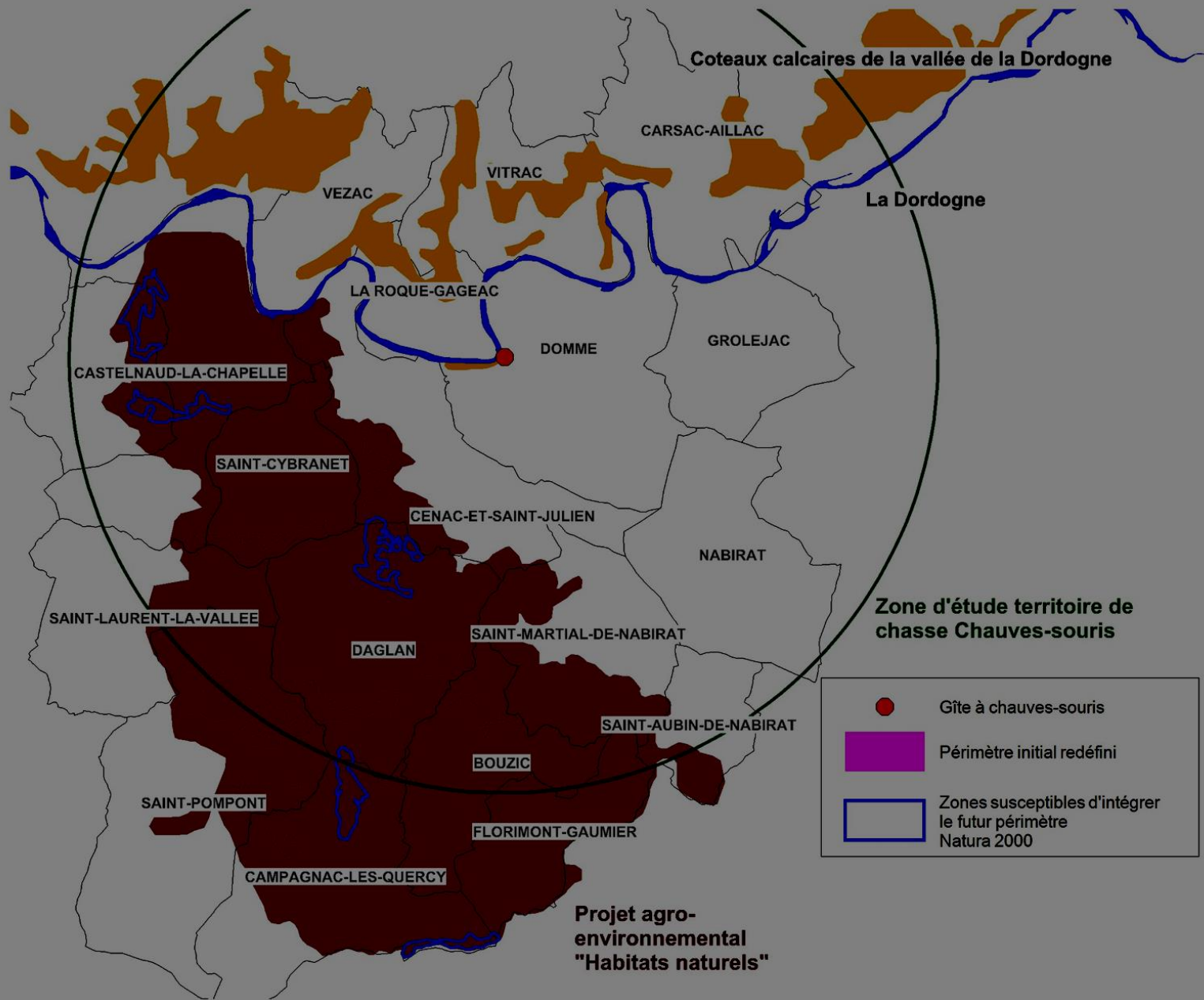
Kilomètres

Source SCAN 25, CRPF, traitement CEN Aquitaine 2011

Site Natura 2000 FR720672 "Coteaux calcaires du causse de Daglan et de la vallée du Céou"
Cartographie des habitats forestiers (données CRPF)

- | | | |
|---------------------------|--|-------------------------------------|
| Périètre initial (FSD) | Futaie de pin | Taillis à base de chêne vert |
| Périètre initial redéfini | Landes et pelouses | Taillis de chêne pubescent |
| | Mélange de pins et de taillis de chêne pubescent | Taillis vieillis de chêne pubescent |

Merci pour votre attention



Participation des communes au périmètre Natura 2000

